

2015年7月17日

各位

京都水族館

「恐竜たちと水族館 2015」音と光による体感型新展示 『ジュラシットネル』が登場

～サメやクラゲ、ポリプテルスやサソリ… 恐竜が生きた太古の時代のいきものたち～

「京都水族館」(京都市下京区、館長:下村 実)は、世界三大恐竜博物館である福井県立恐竜博物館(福井県勝山市、館長:竹内 利寿)の協力のもと2015年7月28日(火)～9月30日(水)の期間に開催する「恐竜たちと水族館 2015」において、音と光による体感型新展示『ジュラシットネル』を開催しますのでお知らせします。

『ジュラシットネル』は、恐竜が生きた古代をイメージした照明や、サラウンドシステムを取り入れ

た臨場感あふれる迫力のある音で演出することで、いきものたちがリアルに動き回る古代へとタイムスリップしたかのような気分をお楽しみいただける体感型展示です。

今回の展示では、恐竜が生きた古代やそれ以前から変わらない姿形を現在も残しているとされるサメの仲間やクラゲの仲間をはじめとした無脊椎類、エビやカニなどの甲殻類、ポリプテルスなどの古代魚、さらにはタランチュラやゴキブリ、サソリなど、太古の時代を生きたいきものを丸ごとご覧いただける内容となっています。

また、特別イベントとしてシャークジャーナリストの沼口麻子さんを迎え、サメ好き女子とサメについて語り合う「サメ女子会」を開催するほか、ミュージアムショップでは「東急ハンズ」がプロデュースする期間限定の恐竜ショップ「DINO MARKET」がオープンします。

「恐竜たちと水族館 2015」において展示される恐竜の大型骨格標本展示や恐竜と水族館のいきもの関係性を解き明かす「きょうりゅうってナンダ？」などに加え、音と光を駆使した臨場感あふれる体感型新展示『ジュラシットネル』で、恐竜と恐竜が生きた太古の時代をぜひお楽しみください。



音と光による体感型新展示『ジュラシットネル』イメージ

<本件に関するお問い合わせ先>

京都水族館 広報室 蔵敷・名倉

TEL:075-354-3116 FAX:075-354-3152 MAIL:press-kyoto@orix-aqua.co.jp

1. 音と光による体感型新展示『ジュラシットンネル』



『ジュラシットンネル』ゾーンイメージ

恐竜が生きた古代をイメージした照明や、サラウンドシステムを取り入れた臨場感あふれる迫力のある音で演出することで、恐竜が生きた時代のいきものたちがリアルに動き回る古代へとタイムスリップしたかのような気分をお楽しみいただける体感型展示です。

1. 生きた化石

これからはじまる『ジュラシットンネル』のプロローグとして、「生きた化石」と呼ばれる「オウムガイ」と「カブトガニ」の生体と「アンモナイト」などの化石を展示します。

展示場所 : 2階「大水槽」前
展示開始日 : 2015年7月28日(火)～
展示生物 : オウムガイ、カブトガニ



太古の時代からその姿を残す「生きた化石」オウムガイ

2. サメの仲間たち

サメの仲間は古生代デボン紀の頃から海に生息していたとされています。魚類の中でも古い歴史を持つさまざまなサメの仲間を展示します。

展示場所 : 2階『ジュラシットンネル』
展示開始日 : 2015年7月28日(火)～
展示生物 : ドチザメ、ネコザメ、イヌザメ など

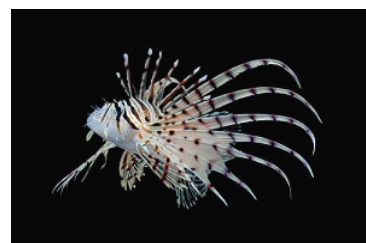


太古の時代から生きていたサメの仲間

3. 毒をもついきものたち

恐竜の中には、毒の出る牙を持ち敵から身を守っていた恐竜がいたと言われていることから、現代において毒をもついきものたちを紹介します。

展示場所 : 2階『ジュラシットンネル』
展示開始日 : 2015年7月28日(火)～
展示生物 : ゴンズイ、ガンガゼ、ハナミノカサゴ、オニオコゼ など

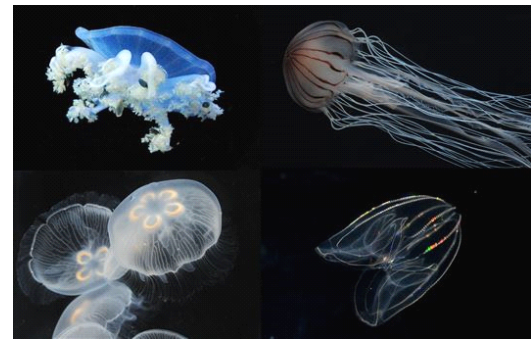


危険な毒をもついきものたち

4. クラゲの仲間たち

クラゲをはじめとする無脊椎生物の多くは、その起源を古生代のはじめにまでさかのぼることができます。古代の海を想像しながら多種多様なクラゲの展示をお楽しみください。

展示場所 : 2階『ジュラシットンネル』
展示開始日 : 2015年7月28日(火)～
展示生物 : ミズクラゲ、アカクラゲ、カブトクラゲ、サカサクラゲ など



起源の古い無脊椎生物の仲間であるクラゲ

5. 甲殻類の仲間たち

甲殻類の仲間は恐竜が生きた時代から現代まであまり変わらない姿形で繁栄したと考えられています。身近なエビやカニなどの甲殻類の仲間を展示します。

展示場所 : 2階『ジュラシットンネル』
展示開始日 : 2015年7月28日(火)～
展示生物 : イセエビ、タカアシガニ、モンハナシヤコ、アサヒガニ など



馴染みの深いエビやカニの仲間たちもその歴史は古い

6. 古代魚の仲間たち

全身が硬い鱗に覆われた「ポリプテルス」など、魚類の中でも特に古い形質を残しているとされる古代魚の仲間を紹介します。

展示場所 : 2階『ジュラシットンネル』
展示開始日 : 2015年7月28日(火)～
展示生物 : ポリプテルス、ガーパイク など

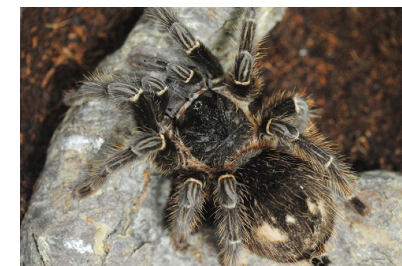


まるで水中の恐竜？古代魚の仲間たち

7. そのほか 恐竜の時代から生きるいきものたち

水辺のいきもののほかにも恐竜が生きた時代からほとんど変わらない姿形を持ついきものたちを紹介するとともに、間近でその姿や動きを観察できます。

展示場所 : 2階『ジュラシットンネル』
展示開始日 : 2015年7月28日(火)～
展示生物 : タランチュラ、ゴキブリ、サソリ、ヤシガニ など



水辺のいきもののほかにも恐竜の時代から生きるいきものたち

2. シャークジャーナリストの沼口麻子さんとサメについて語りあう、サメ好き女子のためのトークイベント「サメ女子会」を開催

シャークジャーナリストの沼口麻子さんをゲストに迎え、サメについて語り合うサメ好き女子のためのサメトークイベントを開催。サメの生態に関する話のほか、沼口麻子さんの海外での活動の様子を紹介しながら、シャークジャーナリストとしての日常生活やサメの魅力について語り合います。

開催場所：1階「大水槽」前

開催日時：2015年7月28日(火) 16時～17時

料 金：無料

沼口麻子さんプロフィール

3月7日生まれ。東京都出身。シャークジャーナリストとして活躍。

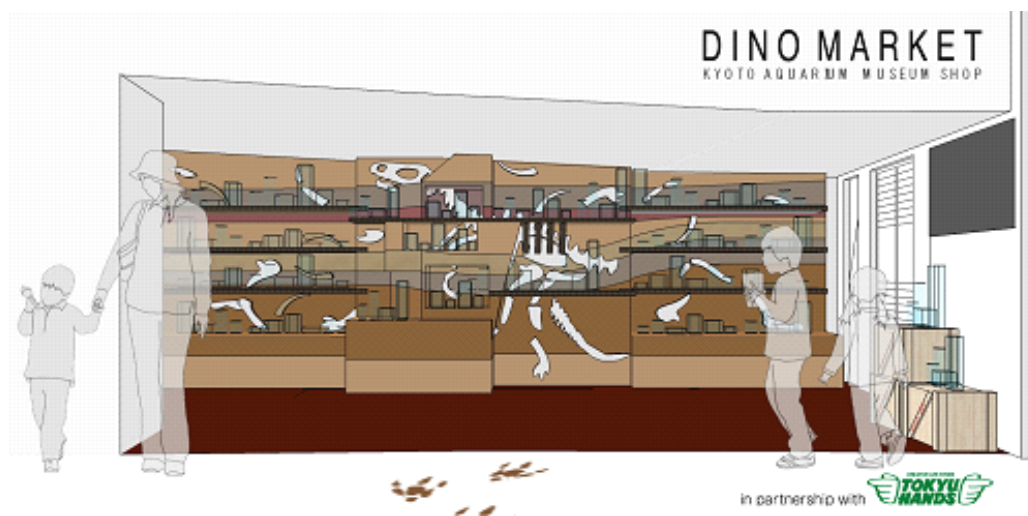
趣味はサメのいる水族館巡り、サメグッズの収集 など。

テレビ・ラジオ出演、雑誌掲載など多数、専門学校講師としても活躍中。



シャークジャーナリストの沼口麻子さん

3. 「東急ハンズ」がプロデュースする期間限定の恐竜ショップ「DINO MARKET」



「東急ハンズ」がプロデュースする恐竜ショップ、「DINO MARKET」が期間限定でオープン。恐竜の化石が埋まっている地層をイメージした壁面棚を設け、フィギュアや化石関連商品などを中心に幅広い方に楽しんでいただける商品を取り揃えます。

開催場所：ミュージアムショップ

開催期間：2015年7月23日(木)～9月30日(水)

※プレスリリース内の画像はイメージであり、実際のものとは異なります。

※イベントの実施日時・内容は予告なく変更する場合があります。実際の詳細については京都水族館ホームページをご確認ください。

【施設概要】

施設名称	京都水族館				
運営会社	オリックス不動産株式会社(本社:東京都港区、社長:松本 哲男)				
運營業務受託会社	オリックス水族館株式会社(本店:東京都港区、社長:三坂 伸也)				
場所	京都市下京区観喜寺町 35-1(梅小路公園内)				
営業時間	10:00～20:00 8月営業時間変更のお知らせ 2015年8月1日(土)～8月11日(火) 10時00分～21時00分 2015年8月12日(水)～8月16日(日) 9時00分～21時00分 2015年8月17日(月)～8月31日(月) 10時00分～21時00分 ※ただし、GW、夏休み、年末年始は変更あり ※入場受け付けは閉館の1時間前まで ※チケットおよび年間パスポートの購入・手続きの受け付けは閉館の1時間前まで ※気象状況および貸切営業等により営業時間を変更する場合があります				
休館日	なし(年中無休) ※施設点検、気象状況などで臨時休業あり				
料金(税込)	【個人のお客様】				
		大人	大学・高校生	中・小学生	幼児 (3歳以上)
	一般料金	2,050円	1,550円	1,000円	600円
	※中学生、高校生、大学生の方は、チケット売り場で生徒手帳をご提示ください。 ※障がい者手帳をご提示の方とご同伴者(1名様)は、入場料金が一般料金の半額(一円単位は四捨五入)になります。				
	年間パスポート	4,100円	3,100円	2,000円	1,200円
	※中学生、高校生、大学生の方は、チケット売り場で生徒手帳をご提示ください。 ※障がい者手帳をご提示の方は、年会費が半額となります。				
	【団体のお客様】				
	一般団体(20名様以上)	1,850円	1,400円	900円	540円
	※事前のご予約なく団体でご来館いただいた場合、一般の列にお並びいただくことや、混雑状況によりご入場をお断りする場合があります。				
	学校団体 ※引率教員の方は無料 (一部上限あり)	保護者・ 高校生以上	中学生	小学生	園児 (0歳から有料)
	1,200円	720円	500円	360円	
※学校の行事としてのご入場に際して適用をいたします。					
アクセス	<徒歩の方> ●「京都」駅中央口より西へ徒歩約15分 ●JR山陰本線「丹波口」駅より南へ徒歩約15分 <バスをご利用の方> ●「京都」駅より、京都市バスで約8分「七条大宮・京都水族館前」停下車、京阪京都交通で約5分「七条大宮・京都水族館前」停下車、または西日本JRバスで約5分「七条大宮・京都水族館前」停下車 土日祝は京都市バス「水族館シャトル」「水族館・東山ライン」「東寺・水族館・西本願寺 EXPRESS」「岡崎・東山・梅小路 Express」が運行(乗車時間約5分) ●阪急「大宮」駅より、京都市バスで約8分「七条大宮・京都水族館前」停下車 ●阪急「桂」駅より、京阪京都交通で約16分「七条大宮・京都水族館前」停下車 ●京阪「七条」駅より、京都市バスで約14分「七条大宮・京都水族館前」停下車 土日祝は京都市バス「水族館・東山ライン」が運行(乗車時間約9分) ●地下鉄・JR「二条」駅より、京都市バスで約13分「七条大宮・京都水族館前」停下車				
館内構成	京の川ゾーン、かいじゅうゾーン、ペンギンゾーン、大水槽、海洋ゾーン、交流プラザ、イルカスタジアム、山紫水明ゾーン、京の里山ゾーン				