

2015年12月25日

各位

京都水族館

## 新展示「冬を楽しむインタラクティブアート『雪とくらげ』」 「くらげあそび 2016」を開催 開催期間:2015年12月26日(土)~2016年3月13日(日)



京都水族館ならではの冬限定インタラクティブアートプログラム

「京都水族館」(京都市下京区、館長:下村実)は、新展示「冬を楽しむインタラクティブアート『雪とくらげ』」をはじめとしたクラゲの各種プログラムが楽しめるイベント「くらげあそび 2016」を2015年12月26日(土)~2016年3月13日(日)の期間に開催しますのでお知らせします。

「くらげあそび 2016」では、期間中「クラゲ」をテーマとしたさまざまな展示や体験プログラム、オリジナル期間限定メニューなどをお楽しみいただけます。

新展示「冬を楽しむインタラクティブアート『雪とくらげ』」では、水槽のまわりの壁や床に美しい京都の冬を思わせる映像を投影し、実際のクラゲと映像が調和した水族館ならではの光景をご覧いただきながら、人の動きに合わせて変化する新感覚のインタラクティブな演出などを体感いただけます。

体験プログラムでは、クラゲ好きの「大人女子」を対象にクラゲの姿を間近に観察して癒される週末限定プログラム「ふわふわクラゲガール」を開催するほか、お子さま向けプログラム「クラゲとザブーン」では、思いっきり体を動かしてクラゲが漂う大海原の中へ入り込んだような遊びを体験していただけます。また、カラフルな紙を使ってクラゲを作り、色々なクラゲの形を比べてみる「新春、くらげくらべ」や、自由に色や模様を描いて、まるでクラゲが水の中を漂っているように見えるオリジナルクラゲコースターを作る「ゆらゆらクラゲコースター」など、楽しく学べるさまざまなプログラムを実施します。

そのほか、「冬を楽しむインタラクティブアート『雪とくらげ』」をイメージした期間限定メニュー「雪とくらげのホワイトパフェ」もお楽しみいただけます。

さまざまなクラゲの遊びを楽しめる冬の期間限定クラゲイベントをぜひ体験ください。



「大人女子」限定プログラムなどクラゲをテーマにしたイベントが盛りだくさん

<本件に関するお問い合わせ先>

京都水族館 広報チーム 蔵敷・辻野・小山・楠

TEL:075-354-3116 FAX:075-354-3152 MAIL:[press-kyoto@orix-aqua.co.jp](mailto:press-kyoto@orix-aqua.co.jp)

## 1. 【新展示】 「冬を楽しむインタラクティブアート『雪とくらげ』」



新展示「冬を楽しむインタラクティブアート『雪とくらげ』」では、実際のクラゲと映像が調和した水族館ならではの情感あふれる京都の冬の風景をお楽しみいただけます。クラゲ水槽のまわりの壁や床に投影する映像が人の動きに合わせて変化するインタラクティブ要素を取り入れ、あふれ出す水の上を歩くと足跡が波紋になって広がるなどの演出や、オリジナルのアロマの導入なども行います。

開催期間:2015年12月26日(土)～2016年3月13日(日)

開催場所:「クラゲゾーン」

開催時間:終日投影

料 金:無料(※別途入場料が必要)

## 2. 【体験プログラム】 「ふわふわクラゲガール」、「クラゲとザブーン」 「新春、くらげくらべ」、「ゆらゆらクラゲコースター」



### 【ふわふわクラゲガール】

水中をふわふわと漂う不思議ないきもの、クラゲ。  
今回はクラゲ好きの「大人女子」限定で、夜の水族館でクラゲを観察するワークショップを開催します。ボトルの中をのんびりと漂うクラゲを手にとって間近に観察したり、クラゲにごはんをあげることができます。週末にクラゲに癒されてみてはいかがでしょうか？

開催期間:2016年1月9日(土)～3月12日(土)の毎週土曜日

開催時間:各日17時00分～17時20分

開催場所:1階大水槽前

参加方法:京都水族館公式ホームページで事前募集(※詳細決定次第ホームページ等でお知らせします)

対 象:18歳以上の女性(※女性同伴の男性は可)

料 金:無料(※別途入場料が必要)

定 員:各回10組(最大20名)



## 【クラゲとザブーン】

手作りのクラゲを大きなシートにつけて、みんなで高く持ち上げて大きな波や小さな波を作り、クラゲが漂う大海原の中へ入り込んだような遊びを体験していただける日曜日・祝日限定のお子さま向けプログラムです。クラゲの動きを飼育スタッフに教わりながら、クラゲの気分になって思い切り体を動かして遊ぶことができます。

開催期間:2016年1月10日(日)~3月13日(日)の日曜日・祝日

開催時間:各日11時00分~11時30分

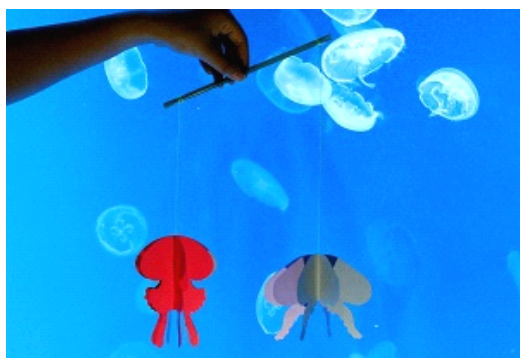
開催場所:1階大水槽前

参加方法:京都水族館公式ホームページで事前募集(※詳細決定次第ホームページ等でお知らせします)

対象:6歳以下(保護者同伴)

料金:無料(※別途入場料が必要)

定員:各回15名



## 【新春、くらげくらべ】

飼育スタッフが監修したクラゲの形に切り抜いたカラフルな紙を使ってクラゲを作る新春限定プログラム。

京都水族館で人気のミズクラゲをはじめ、色々なクラゲの形を見比べて、違いを観察しながら作ることができます。

開催期間:2016年1月1日(金・祝)~1月3日(日)

開催時間:各日11時00分~16時00分(所要時間約20分、受付は終了時間の30分前まで)

開催場所:1階大水槽前

参加方法:当日受付(※事前予約不可)

対象:全対象(小学生未満は保護者同伴)

料金:無料(※別途入場料が必要)



## 【ゆらゆらクラゲコースター】

コースターにクラゲのスタンプを押して色鉛筆で色や模様をつけて自分だけのオリジナルクラゲコースターを作るプログラム。完成したコースターを水の入ったコップの下に敷くと、まるでクラゲが水の中に見えるようになります。

開催期間:2016年1月4日(月)～3月13日(日)

開催時間:①平日・土曜日 11時00分～16時00分

②日曜日・祝日 12時00分～17時00分 (※土日祝は2月から開催)

(所要時間約10分、受付は終了時間の30分前まで)

開催場所:1階大水槽前

参加方法:当日受付(※事前予約不可)

対 象:全対象(小学生未満は保護者同伴)

料 金:無料(※別途入場料が必要)

### 3.【期間限定メニュー】「雪とくらげのホワイトパフェ」

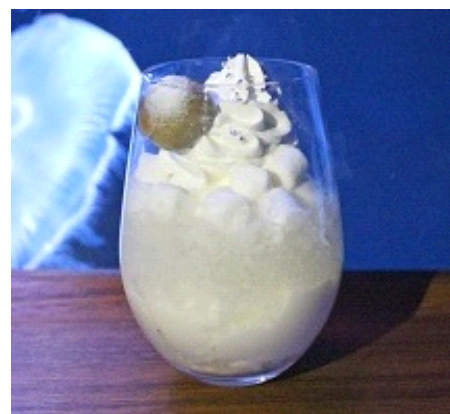
#### 【雪とくらげのホワイトパフェ】

新展示「冬を楽しむインタラクティブアート『雪とくらげ』」をイメージした期間限定パフェ。クラゲのようにぶるぶるの杏仁豆腐とサイダーゼリー、マシュマロでできたパフェの上に粉砂糖をからめた甘いマッシュルームを乗せました。

販売期間:2015年12月26日(土)～2016年3月13日(日)

販売場所:ハーベストカフェ

価 格:550円(税込み)



### 4.【フォトスタジオ】「ふわふわ雪くらげ」背景

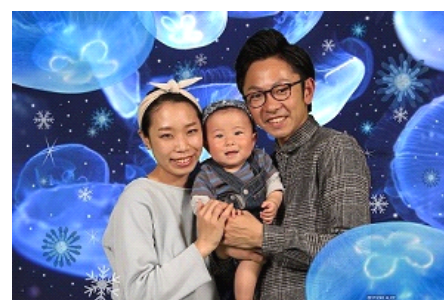
新展示「冬を楽しむインタラクティブアート『雪とくらげ』」をイメージしたミズクラゲと雪の結晶がきらめく期間限定背景です。

販売期間:2015年12月26日(土)～2016年3月13日(日)

販売場所:スタジオアリスのフォトコーナー

価 格:台紙付き写真 1,500円(税込み)

缶バッジ/缶マグネット加工 500円(税込み)



※プレスリリース内の画像はイメージであり、実際のものとは異なる場合があります。

## 【施設概要】

施設名称	京都水族館				
運営会社	オリックス不動産株式会社(本社:東京都港区、社長:松本 哲男)				
運營業務受託会社	オリックス水族館株式会社(本店:東京都港区、社長:三坂 伸也)				
場所	京都市下京区観喜寺町 35-1(梅小路公園内)				
営業時間	<p>10:00～20:00</p> <p><b>冬期営業時間変更のお知らせ</b> 2015年12月1日(火)～2016年2月29日(月)の期間の営業時間は10時～18時です。</p> <p><b>休館日のお知らせ</b> 2016年2月1日(月)～2016年2月5日(金)は館内メンテナンスのため休館日となります。</p> <p>※ただし、GW、夏休み、年末年始は変更あり ※入場受け付けは閉館の1時間前まで ※チケットおよび年間パスポートの購入・手続きの受け付けは閉館の1時間前まで ※気象状況および貸切営業等により営業時間を変更する場合があります</p>				
休館日	なし(年中無休) ※施設点検、気象状況などで臨時休業あり				
料金(税込)	<b>【個人のお客様】</b>				
		大人	大学・高校生	中・小学生	幼児 (3歳以上)
	一般料金	2,050円	1,550円	1,000円	600円
	※中学生、高校生、大学生の方は、チケット売り場で生徒手帳をご提示ください。 ※障がい者手帳をご提示の方とご同伴者(1名様)は、入場料金が一般料金の半額(一円単位は四捨五入)になります。				
	年間パスポート	4,100円	3,100円	2,000円	1,200円
	※中学生、高校生、大学生の方は、チケット売り場で生徒手帳をご提示ください。 ※障がい者手帳をご提示の方は、年会費が半額となります。				
	<b>【団体のお客様】</b>				
	一般団体(20名様以上)	1,850円	1,400円	900円	540円
	※事前のご予約なく団体でご来館いただいた場合、一般の列にお並びいただくことや、混雑状況によりご入場をお断りする場合があります。				
	学校団体 ※引率教員の方は無料 (一部上限あり)	保護者・ 高校生以上	中学生	小学生	園児 (0歳から有料)
	1,200円	720円	500円	360円	
※学校の行事としてのご入場に際して適用をいたします。					
アクセス	<p>&lt;徒歩の方&gt;</p> <ul style="list-style-type: none"> <li>●「京都」駅中央口より西へ徒歩約15分</li> <li>●JR山陰本線「丹波口」駅より南へ徒歩約15分</li> </ul> <p>&lt;バスをご利用の方&gt;</p> <ul style="list-style-type: none"> <li>●「京都」駅より、京都市バスで約8分「七条大宮・京都水族館前」停下車、京阪京都交通で約5分「七条大宮・京都水族館前」停下車、または西日本JRバスで約5分「七条大宮・京都水族館前」停下車</li> <li>土日祝は京都市バス「水族館シャトル」「水族館・東山ライン」「東寺・水族館・西本願寺 EXPRESS」「岡崎・東山・梅小路 Express」が運行(乗車時間約5分)</li> <li>●阪急「大宮」駅より、京都市バスで約8分「七条大宮・京都水族館前」停下車</li> <li>●阪急「桂」駅より、京阪京都交通で約16分「七条大宮・京都水族館前」停下車</li> <li>●京阪「七条」駅より、京都市バスで約14分「七条大宮・京都水族館前」停下車</li> <li>土日祝は京都市バス「水族館・東山ライン」が運行(乗車時間約9分)</li> <li>●地下鉄・JR「二条」駅より、京都市バスで約13分「七条大宮・京都水族館前」停下車</li> </ul>				
館内構成	京の川ゾーン、かいじゅうゾーン、ペンギンゾーン、大水槽、海洋ゾーン、交流プラザ、イルカスタジアム、山紫水明ゾーン、京の里山ゾーン				