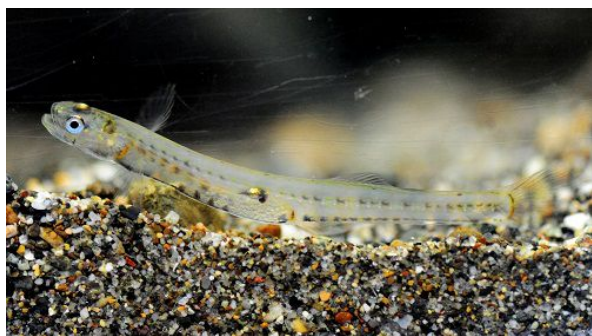


2016年3月25日

各位

京都水族館

## 春の風物詩 展示企画展「春！しろうおが来た！」を期間限定開催 開催期間：2016年4月1日（金）～30日（土）



春を告げる魚「しろうお」

また、館長の解説ツアー「しろうおってナンダ？」では、下村実館長と一緒に興味深い「しろうお」の生態や体の秘密などに迫る特別ツアーを開催します。

この機会に期間限定の春の風物詩をぜひご覧ください。

「京都水族館」（京都市下京区、館長：下村 実）は、春を告げる魚として知られる「しろうお」の特別展示企画展「春！しろうおが来た！」を館内「京の川ゾーン」にて2016年4月1日（金）～30日（土）の期間に開催しますのでお知らせします。

「しろうお」は半透明の体の特徴のスズキ目ハゼ科の魚で、体長は約4～5cmで日本各地の沿岸海域に生息し、春になると産卵のため川の下流域に遡上（そじょう）します。川の下流域へ集まる頃の成魚が食用に漁獲され、踊り食いや卵とじなど、早春の味覚として珍重されています。京都水族館では毎年この時期に「しろうお」の展示を行い、今年で4年目となります。

特別企画展「春！しろうおが来た！」では、知っているようで知らない「しろうお」の秘密をクイズ形式で大型モニターに映し出し、「しろうお？しらうお？どっち？」や「なぜ春の風物詩と呼ばれる？」「寿命はどのくらい？」といった素朴な疑問を解決します。

### ■館長の解説ツアー「しろうおってナンダ？」

開催期間：期間中毎週土曜日（4月2日、30日は除く）

開催時間：14時00分～14時30分（約30分）

開催場所：「京の川ゾーン」

対象：小学校1年生以上

料金：無料（別途京都水族館への入場料のみ必要）

参加方法：当日受付（12時30分「京の川ゾーン」にて受付開始）

<本件に関するお問い合わせ先>

京都水族館 広報チーム 蔵敷・楠

TEL:075-354-3116 FAX:075-354-3152 MAIL:[press-kyoto@orix-aqua.co.jp](mailto:press-kyoto@orix-aqua.co.jp)

## 【施設概要】

施設名称	京都水族館			
運営会社	オリックス不動産株式会社(本社:東京都港区、社長:松本 哲男)			
運營業務受託会社	オリックス水族館株式会社(本社:東京都港区、社長:三坂 伸也)			
場所	京都市下京区観喜寺町 35-1(梅小路公園内)			
営業時間	10:00～18:00 ※ただし、GW、夏休み、年末年始は変更あり ※入場受け付けは閉館の1時間前まで ※チケットおよび年間パスポートの購入・手続きの受け付けは閉館の1時間前まで ※気象状況および貸切営業等により営業時間を変更する場合があります			
休館日	なし(年中無休) ※施設点検、気象状況などで臨時休業あり			
料金(税込)	<b>【個人のお客様】</b>			
		大人	大学・高校生	中・小学生 幼児 (3歳以上)
	一般料金	2,050円	1,550円	1,000円 600円
	※中学生、高校生、大学生の方は、チケット売り場で生徒手帳をご提示ください。 ※障がい者手帳をご提示の方とご同伴者(1名様)は、入場料金が一般料金の半額(一円単位は四捨五入)になります。			
	年間パスポート	4,100円	3,100円	2,000円 1,200円
	※中学生、高校生、大学生の方は、チケット売り場で生徒手帳をご提示ください。 ※障がい者手帳をご提示の方は、年会費が半額となります。			
	<b>【団体のお客様】</b>			
	一般団体(20名様以上)	1,850円	1,400円	900円 540円
	※事前のご予約なく団体でご来館いただいた場合、一般の列にお並びいただくことや、混雑状況によりご入場をお断りする場合があります。			
	学校団体 ※引率教員の方は無料 (一部上限あり)	保護者・ 高校生以上	中学生	小学生 園児 (0歳から有料)
	1,200円	720円	500円 360円	
※学校の行事としてのご入場の際に適用をいたします。				
アクセス	<p>&lt;徒歩の方&gt;</p> <ul style="list-style-type: none"> <li>●「京都」駅中央口より西へ徒歩約 15 分</li> <li>●JR 山陰本線「丹波口」駅より南へ徒歩約 15 分</li> </ul> <p>&lt;バスをご利用の方&gt;</p> <ul style="list-style-type: none"> <li>●「京都」駅より、京都市バスで約 8 分「七条大宮・京都水族館前」停下車、京阪京都交通で約 5 分「七条大宮・京都水族館前」停下車、または西日本 JR バスで約 5 分「七条大宮・京都水族館前」停下車</li> <li>土日祝は「東寺・梅小路エクスプレス」が運行</li> <li>●阪急「大宮」駅より、京都市バスで約 8 分「七条大宮・京都水族館前」停下車</li> <li>●阪急「桂」駅より、京阪京都交通で約 16 分「七条大宮・京都水族館前」停下車</li> <li>●京阪「七条」駅より、京都市バスで約 14 分「七条大宮・京都水族館前」停下車</li> <li>●地下鉄・JR「二条」駅より、京都市バスで約 13 分「七条大宮・京都水族館前」停下車</li> </ul>			
館内構成	京の川ゾーン、かいじゅうゾーン、ペンギンゾーン、大水槽、海洋ゾーン、交流プラザ、イルカスタジアム、山紫水明ゾーン、京の里山ゾーン			