

2016年9月28日

各位

京都水族館

おばけのような「ブラックゴースト」、骸骨のような「トランスルーセントグラスキャット」…  
ハロウィーンをイメージしたいきもの展示や仮装して楽しめる  
『ハッピーハロウィーン!京都水族館』を開催  
開催期間:2016年10月1日(土)～31日(月)



「ハロウィーンすいぞくかん」より「ブラックゴースト」(左)、「トランスルーセントグラスキャット」

「京都水族館」(京都市下京区、館長:下村 実)は、ハロウィーンイベントとしてハロウィーンをイメージしたいきもの特別展示や仮装して来館するとプレゼントがもらえるキャンペーンなどを実施する「ハッピーハロウィーン!京都水族館」を2016年10月1日(土)～10月31日(月)の期間に開催しますのでお知らせします。

ハロウィーンをイメージしたいきものを展示する「ハロウィーンすいぞくかん」では、ゆらゆらと黒い体を波打たせて泳ぐようすがおばけのような「ブラックゴースト」や、透けた見た目がまるで骸骨のような「トランスルーセントグラスキャット」のほか、お菓子やハロウィーンカラーなどをイメージしたいきものたちが大集合し、見た目にも賑やかな装飾で彩られた特設展示エリアでこの時期ならではの展示をお楽しみいただけます。

そのほか、ハロウィーンアイテムを身に付けて来館するとプレゼントや特典を受けられるキャンペーンや、館内の展示とあわせてお楽しみいただけるハロウィーン仕様の体験プログラムなど、期間中はさまざまなイベントで館内が賑わいます。この時期ならではの雰囲気にもまれる京都水族館で、水族館のハロウィーンをぜひお楽しみください。



仮装して来館するとプレゼントや特典が受けられます

開催期間 :2016年10月1日(土)～10月31日(月)

開催場所 :「ハロウィーンすいぞくかん」…「交流プラザ」入口特設展示エリア

「仮装して京都水族館へ行こう!」…エントランス 総合案内 (プレゼント受渡場所)

料 金 :無料(別途水族館への入場料が必要)

<本件に関するお問い合わせ先>

京都水族館 広報チーム 蔵敷・津田

TEL:075-354-3116 FAX:075-354-3152 MAIL:[press-kyoto@orix-aqua.co.jp](mailto:press-kyoto@orix-aqua.co.jp)

## 1. おばけに骸骨、お菓子などハロウィーンをイメージしたいきものたちを展示する「ハロウィーンすいぞくかん」

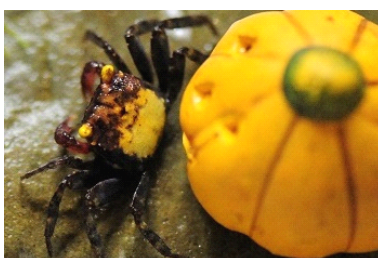
ハロウィーンをイメージしたいきものたちを展示する「ハロウィーンすいぞくかん」では、特設展示エリア全体にハロウィーンの雰囲気を感じることができる賑やかな装飾が施され、ゆらゆらと黒い体を波打たせて泳ぐ姿がおばけを連想させる「ブラックゴースト」や、透けた見た目がまるで骸骨のような「トランスルーセントグラスキャット」、ハロウィーンらしい名前の「バンパイアクラブ」、”トリック・オア・トリート”からお菓子をイメージさせる「チョコレートグラミー」、そのほかハロウィーンカラーをイメージしたいきものなどが大集合します。



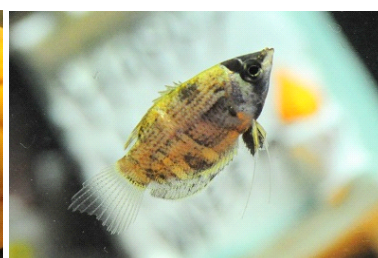
ブラックゴースト



トランスルーセントグラスキャット



バンパイアクラブ



チョコレートグラミー

展示期間 : 2016年10月1日(土)～10月31日(月)

展示場所 : 「交流プラザ」入口特設展示エリア

料 金 : 無料(別途水族館への入場料が必要)

展示生物 : ブラックゴースト、トランスルーセントグラスキャット、バンパイアクラブ、チョコレートグラミー、パープルクイーン、クマノミの仲間 (予定)

## 2. プレゼントや特典あり！「仮装して京都水族館へ行こう！」



「仮装して京都水族館へ行こう！」仮装イメージ

「ハッピーハロウィーン！京都水族館」の開催期間中、帽子やマントなどハロウィーンアイテムを身に付けて来館するとオレンジ色のオリジナルハロウィーンホイッスルがもらえるほか、館内でソフトクリームをご購入いただいた方には通常の1.5倍のボリュームでご提供します。

この時期ならではの特典で、ハロウィーンの雰囲気を楽しむことができます。



オリジナルハロウィーンホイッスルのプレゼントや通常の1.5倍のソフトクリームなど特典がたくさん

開催期間 : 2016年10月1日(土)～10月31日(月)

開催場所 : 【オリジナルハロウィーンホイッスルプレゼント】

エントランス 総合案内

【ソフトクリーム(バニラ)1.5倍のボリューム提供】

「かいじゅうカフェ」「スタジアムカフェ」「ハーベストカフェ」

適用条件 : 帽子・マント・カチューシャ・ステッキ・ハロウィーン衣装などのハロウィーンアイテムを身に付けていること。

※「仮装をしてきました」とスタッフにお伝えください。

※キャラクターのコスプレは含まれません。

※お1人さま1個限り、ホイッスルのプレゼントは期間中なくなり次第終了

## 3. 体験プログラム「オットセイカップを作ろう ハロウィーンバージョン」

今年の6月と7月に誕生した「ミナミアメリカオットセイ」の赤ちゃんをイメージして紙コップに専用ワークシートでハロウィーンモチーフなどの飾りをつけ、オリジナルのオットセイカップを作る体験プログラム。完成したオットセイカップを「かいじゅうカフェ」に持っていくと、ドリンク(※)を100円で購入することができます。手作りのオットセイカップでドリンクを飲みながら、赤ちゃんたちのようすをゆっくりご覧いただけます。



開催期間:2016年10月1日(土)～10月31日(月)

開催時間:10時00分～17時00分(「かいじゅうカフェ」営業時間) 各日先着100名、なくなり次第終了

開催場所:「オットセイ」エリア特設スペース

※ドリンクはホットコーヒー・アイスコーヒー・オレンジジュース・コーラ・ウーロン茶の5種類からお選びいただけます。

## 4. カフェやミュージアムショップにもハロウィーン限定商品が登場

### ■オットセイハロウィーンパフェ

今年の6月と7月に誕生した「ミナミアメリカオットセイ」の赤ちゃんとはロウィーンのコラボレーションメニュー。濃厚な味のパンプキンプリンの上にお土産としても人気の「水族館和スイーツ(ミルクティー練り切りオットセイ)」と水をイメージした青いあんをトッピングした可愛らしいパフェです。

販売期間:2016年10月1日(土)～10月31日(月)

販売場所:かいじゅうカフェ

価格:500円(税込み)



「水族館和スイーツ(ミルクティー練り切りオットセイ)」はミュージアムショップで購入も可能

### ■オオサンショウウオガム ハロウィーンバージョン(個数限定)

人気のオオサンショウウオがカラフルなガムになった「オオサンショウウオガム」に帽子やかぼちゃをかぶったハロウィーン限定バージョンが登場。手作りのためひとつひとつ表情が違うのもポイントです。

販売期間:2016年10月1日(土)～10月31日(月)

(個数限定、なくなり次第終了)

販売場所:ミュージアムショップ

価格:各190円(税込み)



アップル味(左)とアップル+オレンジ味(右)の2種類

## 【施設概要】

施設名称	京都水族館			
運営会社	オリックス不動産株式会社(本社:東京都港区、社長:松本 哲男)			
運營業務受託会社	オリックス水族館株式会社(本店:東京都港区、社長:三坂 伸也)			
場所	京都市下京区観喜寺町 35-1(梅小路公園内)			
営業時間	10時～18時 ※入場受け付けは閉館の1時間前まで ※チケットおよび年間パスポートの購入・手続きの受け付けは閉館の1時間前まで ※気象状況および貸切営業等により営業時間を変更する場合があります			
休館日	なし(年中無休) ※施設点検、気象状況などで臨時休業あり			
料金(税込)	<b>【個人のお客様】</b>			
		大人	大学・高校生	中・小学生 幼児 (3歳以上)
	一般料金	2,050円	1,550円	1,000円 600円
	※中学生、高校生、大学生の方は、チケット売り場で生徒手帳をご提示ください。 ※障がい者手帳をご提示の方とご同伴者(1名様)は、入場料金が一般料金の半額(一円単位は四捨五入)になります。			
	年間パスポート	4,100円	3,100円	2,000円 1,200円
	※中学生、高校生、大学生の方は、チケット売り場で生徒手帳をご提示ください。 ※障がい者手帳をご提示の方は、年会費が半額となります。			
	<b>【団体のお客様】</b>			
	一般団体(20名様以上)	1,850円	1,400円	900円 540円
	※事前のご予約なく団体でご来館いただいた場合、一般の列にお並びいただくことや、混雑状況によりご入場をお断りする場合があります。			
	学校団体 ※引率教員の方は無料 (一部上限あり)	保護者・ 高校生以上	中学生	小学生 園児 (0歳から有料)
	1,200円	720円	500円 360円	
※学校の行事としてのご入場の際に適用をいたします。				
アクセス	<p>&lt;徒歩の方&gt;</p> <ul style="list-style-type: none"> <li>●「京都」駅中央口より西へ徒歩約 15 分</li> <li>●JR 山陰本線「丹波口」駅より南へ徒歩約 15 分</li> </ul> <p>&lt;バスをご利用の方&gt;</p> <ul style="list-style-type: none"> <li>●「京都」駅より、京都市バスで約 8 分「七条大宮・京都水族館前」停下車、京阪京都交通で約 5 分「七条大宮・京都水族館前」停下車、または西日本 JR バスで約 5 分「七条大宮・京都水族館前」停下車</li> <li>土日祝は「東寺・梅小路エクスプレス」が運行</li> <li>●阪急「大宮」駅より、京都市バスで約 8 分「七条大宮・京都水族館前」停下車</li> <li>●阪急「桂」駅より、京阪京都交通で約 16 分「七条大宮・京都水族館前」停下車</li> <li>●京阪「七条」駅より、京都市バスで約 14 分「七条大宮・京都水族館前」停下車</li> <li>●地下鉄・JR「二条」駅より、京都市バスで約 13 分「七条大宮・京都水族館前」停下車</li> </ul>			
館内構成	京の川、オットセイ、アザラシ、ペンギン、京の海、さんご礁のいきもの、くらげ、えび・かに、交流プラザ、イルカスタジアム、山紫水明、京の里山			