

# Press Release

2017年2月24日

各位

京都・梅小路みんながつながるプロジェクト  
(京都・梅小路まちづくり推進協議会)

## 京都駅から梅小路公園周辺を楽しみながら歩いていただくエリアへ 「京都・梅小路みんながつながるプロジェクト」 新たなモニュメントとバナー・フラッグが完成

「京都・梅小路みんながつながるプロジェクト(京都・梅小路まちづくり推進協議会)」は、京都駅から梅小路公園周辺のエリアにおいて、お子さまからシニアの方々まで安心して楽しく歩いていただくため、昨年度に引き続き、新たにエリア内の烏丸通と七条通に8基、梅小路公園内に8基の計16基のモニュメントを設置しました。

また、同エリアにおいて、おもてなしの雰囲気の演出や楽しく回遊していただく仕掛けとして、新たなデザインのバナー・フラッグの掲出やGPSを活用してスポット情報を紹介する「京都・梅小路エリアNAVI」の導入を開始しますのでお知らせします。

### 1.モニュメントの概要

京都駅から梅小路公園周辺のエリアにおいて、お子さまからシニアの方々まで迷うことなく、快適に楽しく歩いていただくため、鉄道や水族、京都市のキャラクター等をモチーフとしたモニュメントを新たに設置しました。

- (1)設置日:2017年1月27日(金)
- (2)設置箇所:七条通・烏丸通、梅小路公園
- (3)設置数:七条通・烏丸通8基、梅小路公園8基  
(※昨年度はJR京都線沿い道路及び梅小路公園内に計25基設置しています)



EF66形 電気機関車



ミズダコ



D51形 蒸気機関車



エコちゃん

### 2.バナー・フラッグの概要

季節毎に発行しているエリアマップ「京都・梅小路 FUN」の表紙イラストを手がけるイラストレーターの寺田晶子氏にデザインを依頼し、本エリアの特徴や魅力を表現しています。

- (1)掲出開始日:2017年3月1日(水)(予定)  
(※掲出期間は掲出箇所により異なります)
- (2)掲出箇所:京都駅から梅小路公園周辺のエリア
- (3)掲出数:31種 226枚



バナー・フラッグデザイン

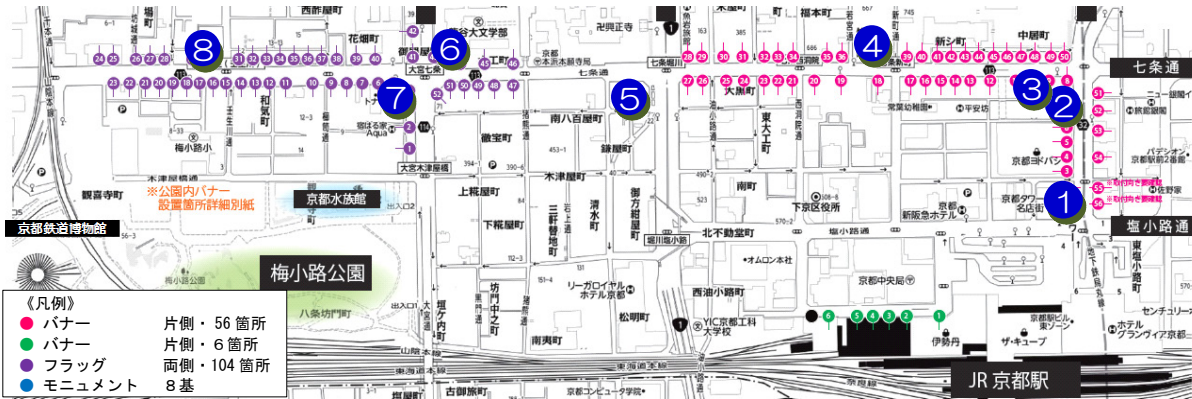
### <本件に関するお問い合わせ先>

西日本旅客鉄道株式会社 近畿統括本部総務課(広報)  
TEL:06-7668-7012  
FAX:06-7668-7023

京都水族館 広報チーム 蔵敷・津田  
TEL:075-354-3116 FAX:075-354-3152  
MAIL:[press-kyoto@orix-aqua.co.jp](mailto:press-kyoto@orix-aqua.co.jp)

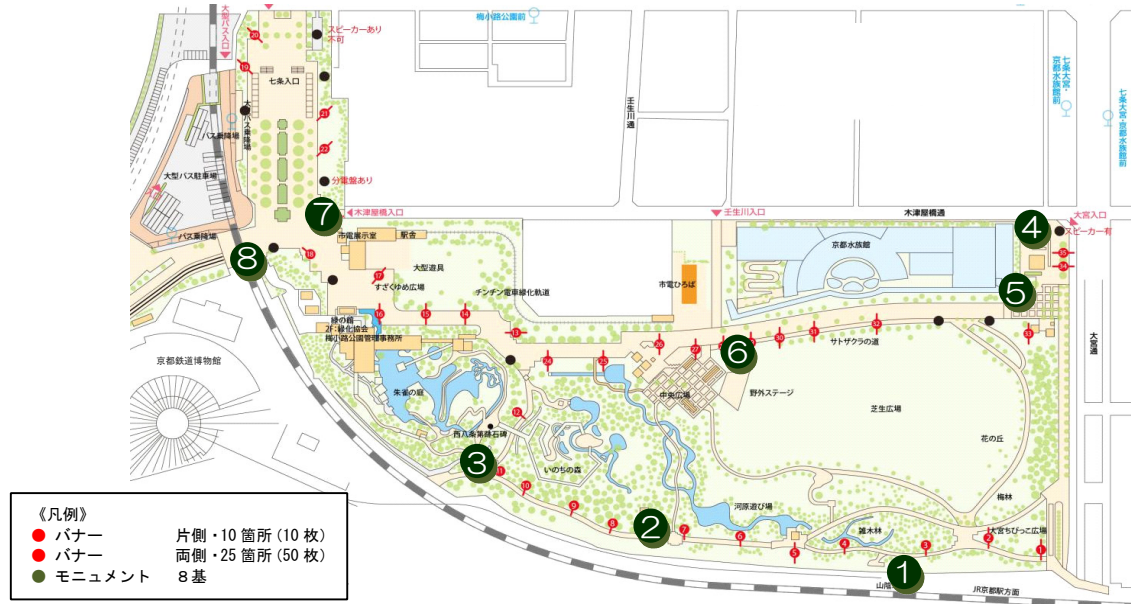
# Press Release

## 3.エリア内のモニュメント設置及びバナー・フラッグ掲出箇所



1	230形 蒸気機関車	2	ゴマファザラシ	3	8620形 蒸気機関車	4	C56形 蒸気機関車
5	ミズダコ	6	DD51形 ディーゼル機関車	7	EF66形 電気機関車	8	ミヅクラゲ

## 4.梅小路公園のモニュメント設置及びバナー・フラッグ掲出箇所



1	D51形 蒸気機関車	2	オオサンショウウオ	3	281系(はるか)電車	4	ケーブルペンギン
5	エコちゃん	6	W7系 新幹線	7	市電 2000型	8	扇形車庫

## 5.GPSを活用したガイドシステムの概要

京都駅から梅小路公園周辺のエリアにおいて、設定した目的地までのルートを楽しんで歩けるように、SLや電車、イルカやアザラシ等のモニュメントや道中のスポット情報を紹介するガイドシステムです。

- (1) 名称: 京都・梅小路エリアNAVI
- (2) 運用開始日: 2017年3月中旬頃
- (3) 利用料: 無料(※但し、通信料は利用者負担となります)



京都・梅小路エリアNAVI  
(※画像はイメージです。)

### ○京都・梅小路みんながつながるプロジェクトとは

「京都・梅小路みんながつながるプロジェクト(京都・梅小路まちづくり推進協議会)」【代表: 岩崎 悟志、副代表: 三坂 伸也】は、京都駅から梅小路公園周辺までのエリアにおける持続的な回遊性の向上や賑わいづくりに地域の皆さまと一緒に取り組むため、同エリア内に所在する企業や団体などとともに、2015年5月11日に発足し、大型野外イベントの開催やエリアガイドの発刊など、さまざまな取り組みを行っています。

事務局 西日本旅客鉄道株式会社 京都支社、京都水族館