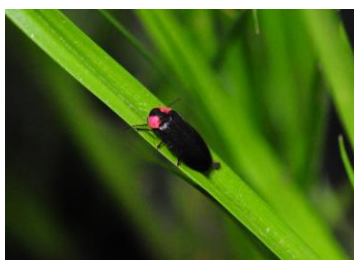


2018年6月12日

各位

京都水族館

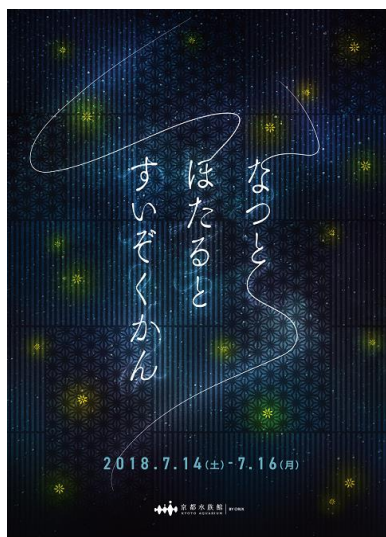
## 2018年7月14日(土)~16日(祝・月)3日間限定 「なつとほたとすいぞくかん」を開催 初夏の風物詩ホタルが放つ光を間近で観察



ヘイケボタル



ランタン



京のほたることば



下村 実館長の「ほたと恋のものがたり」

京都水族館(京都市下京区、館長:下村 実)は、初夏の風物詩であるホタルをテーマにしたイベント「なつとほたとすいぞくかん」を2018年7月14日(土)~7月16日(祝・月)の3日間、開催しますのでお知らせします。

イベントの開催期間中は営業時間を20時まで延長します。18時以降「京の海」エリアにおいて、柔らかい光を放つ「ヘイケボタル」が入った小瓶を100個特別展示します。まるで自分の手の中にいるような感覚で、さまざまな角度からじっくりとホタルを観察することができます。また、ホタルにちなんだ解説を、京ことばを用いて知ることができる「京のほたることば」では、ホタルの生態や人の生活との共通点を学ぶことができます。

さらに、灯りが抑えられた館内でも安心して散策できるように、ホタルが放つ光のようなランタンを無料で貸し出します。

「京の里山」では、古くから人の歴史に根付いてきたホタルの魅力について下村 実館長が解説するペア限定の体験プログラム「ほたと恋のものがたり」も行います。さらに、イベント連動メニューとして、柔らかなホタルの光をイメージしたオレンジに光る氷の入った期間限定の飲食メニューをお楽しみいただけます。

初夏の夜に、ホタルのあたたかな光を満喫できる京都水族館をお楽しみください。

以上

<本件に関するお問い合わせ先>

京都水族館 広報チーム 松本・前田

TEL:075-354-3116 FAX:075-354-3152 MAIL:press-kyoto@orix-aqua.co.jp

## 2018年7月14日(土)～16日(祝・月)3日間限定 「なつとほたるとすいぞくかん」を開催

### 1. ホタルが光る小瓶を 100 個特別展示「ほたるあそび」



ほたるあそび(イメージ)

「ヘイケボタル」が柔らかい光を放つ小瓶を 100 個展示します。

普段は間近に見ることのできないホタルを、さまざまな角度からじっくりと観察することができます。

### 2. ホタルからのメッセージ「京のほたることば」



京のほたることば

ホタルの生態や特徴を解説するほか、「ホタルは光る、そして鳴かない」「声に出さないメッセージ聞こえへん？」などの京ことばで解説します。透明の箱にホタルからのメッセージが書かれており、ランタンの光で浮かび上がるメッセージを読むことができます。

開催期間：2018年7月14日(土)～7月16日(祝・月)

開催時間：18時00分～20時00分

開催場所：「京の海」

### 3. 体験プログラム 下村 実館長の「ほたると恋のものがたり」



プログラムのようす

下村 実館長がホタルの生態について解説するほか、ホタルの光を人の恋心に例えた和歌の話など、さまざまな視点からホタルの魅力についてお話します。夜風が心地よい「京の里山」で行われる、ペア限定のプログラムです。

開催期間：2018年7月14日(土)～7月16日(祝・月)

開催時間：19時00分～19時30分

開催場所：「京の里山」2階テラス

定員：各回5組(1組2名様)

対象：18歳以上

料金：500円/1名(税込み)(別途京都水族館への入場料が必要)

申込方法：ウェブサイトより事前申し込み(応募者多数の場合は抽選)

### 4. イベント連動特別メニュー「ほたるのひかりソーダ」

ホタルの光をイメージした光る氷が入ったオレンジ味のソーダです。

初夏にぴったりな見た目にも爽やかなドリンクです。



ホタルの光をイメージしたドリンク

販売期間：2018年7月14日(土)～7月16日(祝・月)

販売時間：11時00分～20時00分

販売場所：「ハーベストカフェ」

価格：600円(税込み)

## 【施設概要】

施設名称	京都水族館			
運営会社	オリックス不動産株式会社(本社:東京都港区、社長:高橋 豊典)			
運營業務受託会社	オリックス水族館株式会社(本店:東京都港区、社長:三坂 伸也)			
場所	京都市下京区観喜寺町 35-1(梅小路公園内)			
営業時間	10時～18時 <b>【営業時間延長のお知らせ】</b> 2018年7月14日(土)～7月16日(祝・月)の期間は営業時間を10時～20時まで延長します。 ※入場受け付けは閉館の1時間前まで ※チケットおよび年間パスポートの購入・手続きの受け付けは閉館の1時間前まで ※気象状況および貸切営業等により営業時間を変更する場合があります			
休館日	なし(年中無休) ※施設点検、気象状況などで臨時休業あり			
料金(税込)	<b>【個人のお客様】</b>			
		大人	大学・高校生	中・小学生 幼児 (3歳以上)
	一般料金	2,050円	1,550円	1,000円 600円
	※中学生、高校生、大学生の方は、チケット売り場で生徒手帳をご提示ください。 ※障がい者手帳をご提示の方とご同伴者(1名様)は、入場料金が一般料金の半額(一円単位は四捨五入)になります。			
	年間パスポート	4,100円	3,100円	2,000円 1,200円
	※中学生、高校生、大学生の方は、チケット売り場で生徒手帳をご提示ください。 ※障がい者手帳をご提示の方は、年会費が半額となります。			
	<b>【団体のお客様】</b>			
	一般団体(20名様以上)	1,850円	1,400円	900円 540円
	※事前のご予約なく団体でご来館いただいた場合、一般の列にお並びいただくことや、混雑状況によりご入場をお断りする場合があります。			
	学校団体 ※引率教員の方は無料 (一部上限あり)	保護者・ 高校生以上	中学生	小学生 園児 (0歳から有料)
	1,200円	720円	500円 360円	
※学校の行事としてのご入場に際して適用をいたします。				
アクセス	<徒歩の方> ●「京都」駅中央口より西へ徒歩約 15 分 ●JR 山陰本線「丹波口」駅より南へ徒歩約 15 分 <バスをご利用の方> ●「京都」駅より、京都市バスで約 8 分「七条大宮・京都水族館前」停下車、京阪京都交通で約 5 分「七条大宮・京都水族館前」停下車、または西日本 JR バスで約 5 分「七条大宮・京都水族館前」停下車 土日祝は「東寺・梅小路エクスプレス」が運行 ●阪急「大宮」駅より、京都市バスで約 8 分「七条大宮・京都水族館前」停下車 ●阪急「桂」駅より、京阪京都交通で約 16 分「七条大宮・京都水族館前」停下車 ●京阪「七条」駅より、京都市バスで約 14 分「七条大宮・京都水族館前」停下車 ●地下鉄・JR「二条」駅より、京都市バスで約 13 分「七条大宮・京都水族館前」停下車			
館内構成	京の川、オットセイ、アザラシ、ペンギン、京の海、さんご礁のいきもの、くらげ、えび・かに、交流プラザ、イルカスタジアム、山紫水明、京の里山			