

2017年1月11日

各位

京都・梅小路みんながつながるプロジェクト
(京都・梅小路まちづくり推進協議会)

「京都・梅小路みんながつながるプロジェクト」賑わいづくりイベント
梅小路公園で昨年に引き続き冬のライトアップを開催！
『京都・冬の光宴2017～共生と共鳴～』
～ブラックライトで描く体験型アートイベントやグルメイベントも同時開催～



「京都・冬の光宴 2017～共生と共鳴～」(イメージ)



オープニングイベント「ブラックライトで描く光のアート」(イメージ)

「京都・梅小路みんながつながるプロジェクト」は、梅小路公園において冬のライトアップイベント『京都・冬の光宴 2017～共生と共鳴～』を2017年2月3日(金)～2月12日(日)の期間に開催しますのでお知らせします。

『京都・冬の光宴 2017～共生と共鳴～』は、昨年に引き続き開催する自然と光で新しい感動を演出するライトアップイベントです。梅小路公園内の各エリアにおいて「森の中の光のかたち」をコンセプトに約3万球のLEDを使用し、自然と光を五感で感じながら、冬蛍をイメージした幻想的な空間や日差しをモチーフにした木漏れ日の光のマット、割り竹のトンネルなどエリアごとに異なる光の演出で昼間とは違った美しい夜の梅小路公園をお楽しみいただけます。また、京都鉄道博物館の扇形車庫や京都水族館の沿道にもライトアップやイルミネーションが施され、京都駅ビルと梅小路公園をつなぐアクセスルートでは電車が光の線路を走っているようなつらら型のウィンターイルミネーションで彩られます。ライトアップオープニングイベントとして、専用の絵具で描いたアートをブラックライトで映し出す神秘的な体験型イベント「ブラックライトで描く光のアート」も開催します。

さらに、『京都・冬の光宴 2017～共生と共鳴～』の開催期間中には、2016年にも開催し人気を博した、梅小路公園周辺エリアの飲食店舗等の特別メニューを楽しめるグルメイベント「京都・梅小路てくてくバル&スイーツ 2017」も開催し、梅小路公園と梅小路公園周辺エリアが大人も子供も楽しめるさまざまなイベントで賑わいます。美しい夜の景観をお楽しみいただける冬の新しい梅小路公園へぜひお越しください。

※京都・梅小路みんながつながるプロジェクトとは

「京都・梅小路みんながつながるプロジェクト(京都・梅小路まちづくり推進協議会)」【代表:岩崎 悟志、副代表:三坂 伸也】は、京都駅から梅小路公園周辺までのエリアにおける持続的な回遊性の向上や賑わいづくりに地域の皆さまと一緒に取組むため、同エリア内に所在する企業や団体などととも、2015年5月11日に発足し、大型野外イベントの開催やエリアガイドの発刊など、さまざまな取組みを行っています。

事務局 西日本旅客鉄道株式会社 京都支社、京都水族館

<本件に関するお問い合わせ先>

西日本旅客鉄道株式会社 近畿統括本部総務課(広報)
TEL:06-7668-7012
FAX:06-7668-7023

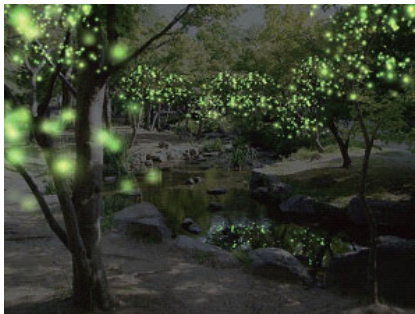
京都水族館 広報チーム 蔵敷・津田
TEL:075-354-3117 FAX:075-354-3152
MAIL:press-kyoto@orix-aqua.co.jp

Press Release

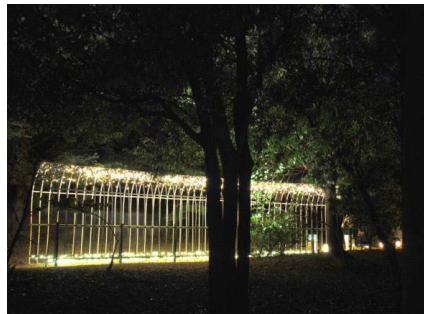
1. 光の演出による幻想的なライトアップや体験型オープニングイベントを開催 『京都・冬の光宴 2017～共生と共鳴～』

(1) 梅小路公園ライトアップイベント

梅小路公園内の各所において、「森の中の光のかたち」をコンセプトにした約3万球の光の演出による幻想的なライトアップイベントを開催します。訪れる人々が樹木の光に触れ、五感で体感することで自然を感じ、新しい感動へとつなげていきたいという思いが込められています。ライトアップエリアを結ぶ沿道には行灯(あんどん)を約300基設置し、梅小路公園全体がやさしい光で包まれる景色をお楽しみいただけます。



A-1 「河原遊び場」冬蛍のイルミネーション(イメージ)



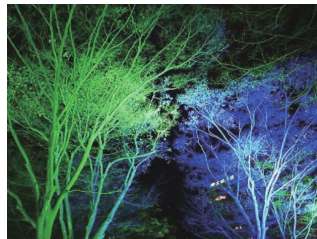
A-2 「河原遊び場」輝きの道イルミネーション



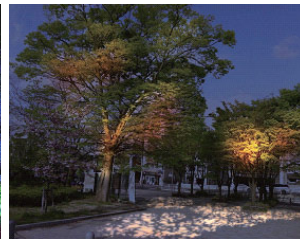
B 「京都鉄道博物館」扇形車庫ライトアップ



C 「京都水族館」沿道イルミネーション



D 「大宮南入口」イルミネーション



E 「大宮入口」イルミネーション(イメージ)



F チンチン電車ライトアップ&夜間特別運行

A-1 「河原遊び場」冬蛍のイルミネーション

梅小路公園内南側の「河原遊び場」が、河原の冬蛍をイメージした緑色のLEDを使った光の演出により、幻想的な雰囲気になります。

A-2 「河原遊び場」輝きの道イルミネーション

割り竹のトンネルとLEDイルミネーションで、キラキラと美しい輝きの道を演出します。

B 「京都鉄道博物館」扇形車庫ライトアップ

2月4日(土)・5日(日)・11日(土・祝)・12日(日)は20時まで、扇形車庫のライトアップを実施します。

(入場無料 ※扇形車庫エリアのみ開放、2月4日(土)18時30分から扇形車庫にてジャズ演奏会を開催します)

C 「京都水族館」沿道イルミネーション

2月3日(金)～12日(日)(※11日(土・祝)を除く)は20時まで延長営業し、沿道イルミネーションを実施します。

D 「大宮南入口」イルミネーション

樹木を鮮やかな色でライトアップした光の演出でお出迎えします。

E 「大宮入口」イルミネーション

日差しをモチーフにした木漏れ日の光の演出により、樹木や足元をやわらかく照らす「光のウェルカムマット」で夜の梅小路公園への来園をお出迎えします。

F チンチン電車ライトアップ&夜間特別運行

2月4日(土)・11日(土・祝)は17時30分から20時まで、昔なつかしいチンチン電車のライトアップおよび夜間特別運行を実施します。

Press Release

開催期間 : 2017年2月3日(金)～2月12日(日) (※一部除く)
開催時間 : 17時30分～21時00分 (※一部除く)
開催場所 : 梅小路公園
料 金 : 無料
主 催 : 京都・梅小路みんながつながるプロジェクト(京都・梅小路まちづくり推進協議会)
共 催 : 京都駅西部エリアまちづくり協議会

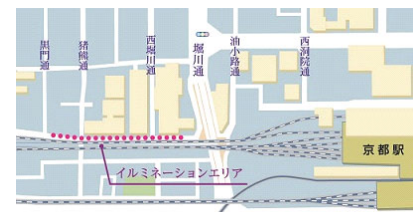
(2) ILLUMINATION ROAD ～つなぐ つながる ひかり合う～

京都駅ビルと梅小路公園をつなぐアクセスルートが、電車が光の線路を走っているような演出のつらら型ウインターイルミネーションで彩られます。
(主催:京都駅ビル開発㈱・JR西日本)

開催日 : 2017年2月3日(金)～2月12日(日)
開催時間 : 17時30分～21時00分
料 金 : 無料
場 所 : 京都駅～梅小路公園アクセスルート



「ILLUMINATION ROAD」(イメージ)

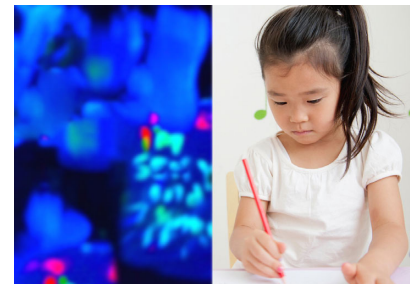


「ILLUMINATION ROAD」を設置するアクセスルート

(3) オープニングイベント「ブラックライトで描く光のアート」

「京都・冬の光宴 2017～共生と共鳴～」のライトアップオープニングイベントとして、ブラックライトに反応する専用の絵具で子どもたちに好きな絵を描いてもらい、日没後、光のアートとして映し出す体験型イベント「ブラックライトで描く光のアート」を開催します。

開催日 : 2017年2月4日(土)
開催時間 : 16時00分～18時00分 アート描画
18時00分～18時30分 点灯
18時30分～21時00分 展示
料 金 : 無料
場 所 : 梅小路公園「芝生広場」ステージ



「ブラックライトで描く光のアート」(イメージ)

2. 大好評につき第2回開催！京都・梅小路エリアの特別メニューを楽しめる 「京都・梅小路てくてくバル&スイーツ 2017」

『京都・冬の光宴 2017～共生と共鳴～』の開催期間中、2016年に初開催し好評を得た京都・梅小路エリアの店舗の特別メニュー(グルメ・体験・お買物)を楽しむことができる「京都・梅小路てくてくバル&スイーツ 2017」を開催します。専用のバルチケットを購入いただくと、複数の参加店舗の中から好きな店舗で本イベント限定の特別メニューをお楽しみいただけます。



開催期間 : 2017年2月3日(金)～2月12日(日)
開催時間 : 各参加店舗の営業時間による
開催場所 : 京都駅周辺～梅小路公園周辺の各参加店舗
参加方法 : ①専用チケットを購入する。
料 金 : 前 売 2,400円(税込み)
期 間 中 2,800円(税込み) ※4枚綴り
販売場所 : ローソンチケットおよび各参加店舗
②参加店舗を巡り、専用チケットで特別メニューを楽しむ。
※チケットが残った場合でも、「あとバル」として2017年2月13日(月)～2月19日(日)の間中は600円の金券としてご利用いただけます。
詳 細 : 特設HP <http://umemachi.com>