

2019年3月13日

各 位

オリックス不動産株式会社

「ORIX HOTELS & RESORTS」新ブランド誕生記念 『春の京都満喫キャンペーン』を開催 「クロスホテル京都」と、開業7周年「京都水族館」をお得に楽しもう！



クロスホテル京都



KIHARU Brasserie



京都水族館

オリックス不動産株式会社（本社：東京都港区、社長：高橋 豊典）は、ホテル・旅館運営の事業ブランド「ORIX HOTELS & RESORTS」が誕生したことを記念し、京都市内で運営するクロスホテル京都と京都水族館の両施設をお得に楽しめる、初の2館共同企画「春の京都満喫キャンペーン」を、2019年3月14日（木）から5月31日（金）まで開催しますのでお知らせします。

本キャンペーン期間中、クロスホテル京都の公式ウェブサイト、および国内オンライントラベルエージェント限定で、京都水族館入場券付き宿泊プラン「スプリング スペシャルステイ」をご提供します。また、クロスホテル京都1階レストラン&バー「KIHARU Brasserie（キハル ブラッセリー）」をご予約のうえ、ご来店時に京都水族館の年間パスポートをご提示いただくと、ご飲食代金が半額になります。

京都には、さまざまな桜の名所がありますが、京都水族館のある梅小路公園も隠れた桜の名所であり、3月中旬から4月下旬ごろまで数種類の桜が途切れることなく咲き誇ります。また、クロスホテル京都は隣を流れる高瀬川沿いに桜並木があり、撮影スポットに最適です。本キャンペーンは、春の京都で、歴史的建造物などもある京都市屈指の観光エリア・河原町三条と、3月16日（土）に開業するJR「梅小路京都西」駅で賑やかさを増す梅小路公園周辺エリアにある、オリックスグループが運営する2施設をお得にお楽しみいただきたいという思いから企画しました。

今後も、オリックスが運営する施設ならではのグループ力を生かした企画に取り組み、お客さまによりご満足いただける施設運営を目指してまいります。

以上

<本件に関するお問い合わせ先>

クロスホテル京都 土屋・森
TEL:075-231-8822 FAX:075-231-8850
MAIL:marketing.kyoto@x-hotel.jp

京都水族館 企画広報チーム 松本・前田
TEL:075-354-3116 FAX:075-354-3152
MAIL:press-kyoto@orix-aqua.co.jp

クロスホテル京都×京都水族館 「春の京都満喫キャンペーン」 概要

1. 【クロスホテル京都】京都水族館入場券付き宿泊プラン「スプリング スペシャルステイ」

「クロスホテル京都」は、2018年9月に京都・河原町三条に誕生しました。全301室の客室は、スイートルームをはじめ、多種多様な4つのルームタイプで構成され、1階にはレストラン&バー「KIHARU Brasserie」が併設されています。本キャンペーンでは、全ルームタイプを対象に、ホテル公式ウェブサイト、および国内オンライントラベルエージェントからのご予約限定で、京都水族館入場券が付いた宿泊プラン「スプリング スペシャルステイ」をご提供します。

- ◆ 予約期間： 2019年3月14日（木）～5月31日（金）
宿泊期間： 2019年3月14日（木）～6月30日（日）
- ◆ 宿泊料金： 1泊1室2名様 スタンダードルーム【京都水族館入場券付き】18,000円～
※スイートルーム含む全ルームタイプが対象。料金は稼働状況により変動します。
- ◆ 予約方法： 公式ウェブサイト、楽天トラベル、じゃらん net、一休.com、るるぶトラベル

2. 【京都水族館】年間パスポート会員限定 ホテルレストラン飲食代金半額キャンペーン

京都水族館は、2012年3月14日に京都市下京区の梅小路公園内に開業し、7周年を迎えた日本初の100%完全人工海水を使用した内陸型大規模水族館です。館内は、12のエリアで構成されています。

京都水族館では、年間パスポート会員の皆さまへ開業7周年の感謝の気持ちを込め、同グループの「クロスホテル京都」1階にあるレストラン&バー「KIHARU Brasserie」にご予約のうえご来館いただくと、ご飲食代金を半額でお楽しみいただける特典を期間限定でご提供します。

- ◆ 対象期間： 2019年3月14日（木）～5月31日（金）
- ◆ 対象者： 対象期間に有効期限内の京都水族館年間パスポートをお持ちの方
- ◆ 割引内容： 1階レストラン&バー「KIHARU Brasserie」の飲食代金（税別）から半額
- ◆ 対象時間： ランチ 11:30～15:00（L.O. 14:30） / ディナー 18:00～23:00（L.O. 22:30）

※ディナーコース・セットのラストオーダーは21:00となります。

※1グループ、1つの年間パスポートに対して4名様までとなります。

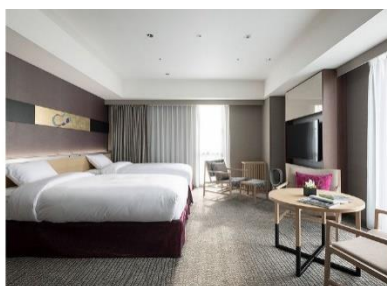
※要予約。ご予約時に「京都水族館年間パスポート割引」利用の旨をお伝えの上、ご利用当日は京都水族館年間パスポートをご提示ください。その他の特典、割引との併用はできません。

< 京都マップ > ※掲載のマップは実際の距離とは異なります



◆施設概要：クロスホテル京都

名 称	クロスホテル京都（英語表記: Cross Hotel Kyoto）
所 在 地	京都市中京区河原町通三条下る大黒町 71-1
面 積	敷地面積：2,176.28 m ² 、延床面積：14,308.95 m ²
建 物 規 模	地上9階建て
客 室 数	301室
飲 飲 施 設	レストラン&バー「KIHARU Brasserie」 席数：200席
交 通 ア ク セ ス	地下鉄東西線「京都市役所前」「京阪三条」から徒歩4分 京阪本線「三条」から徒歩4分 阪急京都線「河原町」から徒歩7分
運 営 会 社	クロスホテルズ株式会社（オリックス不動産株式会社100%出資子会社）
代 表 電 話 番 号	075-231-8831
F A X 番 号	075-231-8850
U R L	https://www.crosshotel.com/kyoto/



◆ブランド「ORIX HOTELS & RESORTS」概要

オリックス不動産株式会社が運営する宿泊施設のうち国内13施設を対象とし、2019年1月31日に立ち上げた、ホテル・旅館の新しい運営事業ブランドです。

新事業ブランドのコンセプトは、「また行きたい、とっていただける場所。」。お客さまのさまざまなご要望やときにはお客さま自身も気づかないニーズに対して新鮮なご提案のできる存在でありたいと考えています。 <https://www.orixhotelsandresorts.com/>

「ORIX HOTELS & RESORTS」のブランドは、4つのカテゴリーで展開します。ご年齢や同行者、旅の目的や仕方などさまざまな利用シーンにあった旅のご提案ができるブランドを目指します。

**ORIX
HOTELS &
RESORTS**

温泉旅館	箱根・芦ノ湖 はなをり ホテル万惣 御宿 東風 嵯峨グランドホテル滝の湯 黒部・宇奈月温泉 やまのは 大月ホテル和風館 ホテル ミクラス
温泉リゾート	別府 杉乃井ホテル
シティ	クロスホテル札幌 クロスホテル京都 クロスホテル大阪
パークサイド	ホテル ユニバーサル ポート ホテル ユニバーサル ポート ヴィータ

◆施設概要：京都水族館

施設名称	京都水族館				
英名	KYOTO AQUARIUM				
運営会社	オリックス不動産株式会社（本社：東京都港区、社長：高橋 豊典）				
運営業務受託会社	オリックス水族館株式会社（本店：東京都港区、社長：似内 隆晃）				
館長	下村 実（しもむらみのる）				
開業日	2012年3月14日（水）				
場所	京都市下京区観喜寺町 35-1（梅小路公園内）				
営業時間	10時00分～18時00分 【営業時間延長のお知らせ】 ※入場受付は閉館の1時間前まで ※季節による変更あり ※気象状況および貸切営業等により営業時間を変更する場合があります				
休館日	なし（年中無休）※水族館のメンテナンスや気象状況による臨時休業あり				
公式ホームページ	http://www.kyoto-aquarium.com				
料 （ 税 込 み ） 金	【個人のお客さま】				
		大人	大学・ 高校生	中・小学 生	幼児 (3歳以上)
	一般料金	2,050円	1,550円	1,000円	600円
	※中学生、高校生、大学生の方は、チケット売り場で生徒手帳の提示が必要。 ※障がい者手帳をご提示の方とご同伴の方（1名）は、一般料金の半額。				
	年間パスポート	4,100円	3,100円	2,000円	1,200円
	※中学生、高校生の方は、チケット売り場で生徒手帳の提示が必要。 ※障がい者手帳をご提示の方は、年会費が半額。				
	【団体のお客さま】				
	一般団体 (20名様以上)	1,850円	1,400円	900円	540円
	学校団体 ※引率の教員の方は 無料（一部上限あり）	保護 者・ 高校生 以上	中学生	小学生	園児 (0歳から 有料)
		1,200円	720円	500円	360円
※学校の行事としてのご入場の際に適用					
アクセス	<p><徒歩の方></p> <ul style="list-style-type: none"> ・「京都」駅中央口より西へ徒歩約15分 ・JR山陰本線「丹波口」駅より南へ徒歩約15分 <p><バスをご利用の方></p> <ul style="list-style-type: none"> ・「京都」駅より、京都市バスで約8分「七条大宮・京都水族館前」停下車、京阪京都交通で約5分「七条大宮・京都水族館前」停下車、または西日本JRバスで約5分「七条大宮・京都水族館前」停下車 土日祝は「東寺・梅小路エクスプレス」が運行 ・阪急「大宮」駅より、京都市バスで約8分「七条大宮・京都水族館前」停下車 ・阪急「桂」駅より、京阪京都交通で約16分「七条大宮・京都水族館前」停下車 ・京阪「七条」駅より、京都市バスで約14分「七条大宮・京都水族館前」停下車 ・地下鉄・JR「二条」駅より、京都市バスで約13分「七条大宮・京都水族館前」停下車 				
備考	<ul style="list-style-type: none"> ・全館禁煙 ・給湯シンクを備えた授乳室（計3カ所） ・おむつ替えコーナー（計8台） ・盲導犬などの介助犬の同伴可能 				