

2021年7月14日

各 位

クロスホテル京都
京都水族館

天の川のように無数のクラゲが漂う空間で癒しのひとときを 1室限定「見上げる! MANTEN くらげルーム」登場 バスルームにもトイレにも、まるで水族館に泊まっているよう?

「ORIX HOTELS & RESORTS」ブランドのシティホテル「クロスホテル京都」（所在地：京都市中京区、総支配人：桑野 隆史）および「京都水族館」（所在地：京都市下京区、館長：松本 克彦）は、クラゲをモチーフにした客室「見上げる! MANTEN くらげルーム」を共同企画し、2021年7月17日（土）よりクロスホテル京都にオープンしますのでお知らせします。

本日より、公式ウェブサイト（<https://www.crosshotel.com/kyoto/>）にて、宿泊の予約受付を開始します。



見上げる! MANTEN くらげルーム（夜のイメージ）



くらげルームオリジナルミニトートバッグ（イメージ）

「夜空に浮かぶクラゲ」をテーマとした一室限定のお部屋は、京都水族館の新エリア「クラゲワンダー」の誕生1周年記念として、京都の海に多数生息するミズクラゲをリアルに再現しました。最大4名さままで宿泊いただける広々とした客室（47㎡）に、さまざまな表情の11種類、3サイズの水クラゲのステッカーとガラスフィルムを組み合わせ、部屋の天井や壁に貼付しています。オオサンショウウオのコンセプトルーム※に続き、イラストのデザインは **illustration&design YOSHIDAKE** が制作しています。京都水族館の飼育スタッフ監修のもと、実物のようなクラゲが、ゆったりふわふわと漂う様子を天の川に見立てて表現しています。

宿泊プランには、朝食や京都水族館の入場券が付き、また8月末までのご宿泊者限定で、アウトドア用品を取り扱う「Stream Trail」とコラボしたオリジナルミニトートバッグが含まれます。ベッドで横たわりながらゆらゆら漂うクラゲを眺めたり、写真を撮ったりとお部屋を堪能した後は、京都水族館でもクラゲの世界をお楽しみください。

クロスホテル京都と京都水族館は、今後もオリックスグループが運営する施設ならではの新しい旅の形をご提案してまいります。

以 上

※2021年6月16日付プレスリリース「オオサンショウウオのファン必見、1室限定! 「OH! san View Room」がクロスホテル京都に登場」

<本件に関するお問い合わせ先>

クロスホテル京都 土屋

TEL : 075-231-8831 (代表)

MAIL : marketing.kyoto@x-hotel.jp

京都水族館 企画広報チーム 奥村・松本・前田

TEL : 075-354-3116

MAIL : press-kyoto@orix-aqua.co.jp

京都水族館×クロスホテル京都コンセプトルーム第2弾 「見上げる! MANTEN くらげルーム」について

1. プラン概要

“滞在するホテル”と“展示する水族館”のそれぞれの特性を生かしたコンセプトルームは、オオサンショウウオをモチーフにした「OH! san View Room (オオサンビュールーム)」に続く2部屋目となります。2020年7月にオープンした京都水族館の新エリア「クラゲワンダー」誕生1周年を記念し、多様な形で揺らめくクラゲを独り占めしながら一晩過ごせる部屋があればとの思いから企画しました。夜空に浮かぶように客室の天井や壁、バスルームやトイレにまでゆらゆらふわふわ漂い、クラゲも客室で寛いでいるような圧巻の客室で、まるで海の底からクラゲを眺めているような気分でお過ごしいただけます。

予約開始：2021年7月14日（水）～

宿泊開始：2021年7月17日（土）～

宿泊料金：1泊1室2名さま 34,520円～

※料金は消費税・サービス料込みの価格です。宿泊税は別途申し受けます。

※料金は時期により変動いたします。詳細な料金は公式ウェブサイトをご確認ください。

予約方法：クロスホテル京都 公式ウェブサイト (<https://www.crosshotel.com/kyoto/>)

2. 本プランに含まれる内容

①「見上げる! MANTEN くらげルーム (デラックスファミリーツイン)」でのご宿泊
バスルーム、洗面ルーム、トイレが完全独立し、最大4名さままでご宿泊が可能な客室です。加湿器やスピーカーなどの設備、充実したバスアメニティも備えます。

②レストラン&バー「KIHARU Brasserie」での朝食
和定食を含む4種のブレックファストプレートからお選びいただけます。

③京都水族館 入場券
ご宿泊人数分をご用意します。

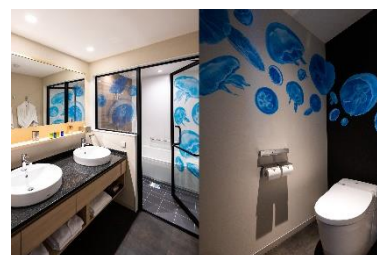
④オリジナルミニトートバッグ

Stream Trailと「見上げる! MANTEN くらげルーム」がコラボしたオリジナルミニトートバッグを人数分をご用意します。抜群の強度と防水性を兼ね備えたターポリン素材を使った防水バッグです。

※7月および8月のご宿泊に限りをご用意します。9月以降は別のノベルティを予定しています。



撮影スポットのひとつ



左：バスルーム

右：トイレ

3. 京都水族館で開催中のクラゲイベントについて

京都水族館「クラゲワンダー」と夏イベント「くらげと風鈴」

「クラゲワンダー」

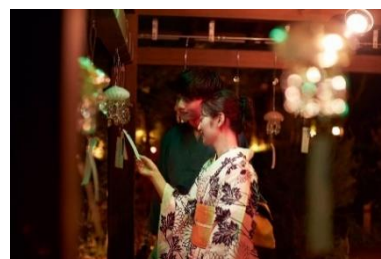
2020年7月に誕生した新展示エリア。約30種5,000匹の多種多様なクラゲを展示しています。また、これまでバックヤードで行っていたクラゲの繁殖や研究を公開するスペース「京都クラゲ研究部」では、飼育スタッフの作業を間近で見ることができます。



クラゲワンダー (イメージ)

「くらげと風鈴」

夏の風物詩である“風鈴”で涼やかな空間を演出しながら、多種多様なクラゲの魅力をお伝えする夏限定イベント。20種類のクラゲをモチーフにした約130個の風鈴を「京の里山」エリアを中心に展示するほか、クラゲにまつわる川柳やクラゲの生態や多様性を解説するパネルなど、多数のクラゲを展示する京都水族館ならではの視点でクラゲをご紹介します。



夏イベント「くらげと風鈴」 (イメージ)

開催期間：2021年7月3日（土）～9月30日（木）

イベントページ：[https://www.kyoto-](https://www.kyoto-aquarium.com/news/details/3630.html)

[aquarium.com/news/details/3630.html](https://www.kyoto-aquarium.com/news/details/3630.html)

また、京都水族館の「くらげと風鈴」イベントに合わせ、クロスホテル京都内のレストラン&バー「KIHARU Brasserie」でも、クラゲをモチーフにした風鈴が飾られ涼しげな夏のひとときを演出します。9月30日（土）までの期間限定で「見上げる! MANTEN くらげソーダ」（700円、税・サービス料込）も数量限定でご用意いたします。



レストランでもクラゲ型の風鈴で夏の涼を演出 (イメージ)

4. “おしゃれ”と“おもしろさ”と“かっこいい”を融合したデザイン

①Illustration&design YOSHIDAKEによるアートディレクション

illustration&design YOSHIDAKEは、ロゴマークや販促に関する印刷物、インテリアに関わるアートワークのコーディネートを中心に、京都および滋賀を拠点に活躍するデザイン事務所です。第1弾のオオサンショウウオに続き、クラゲのイラストデザインおよびコンセプトルールのアートディレクションを担当しました。

②壁紙屋本舗による壁紙ステッカーとガラスフィルム

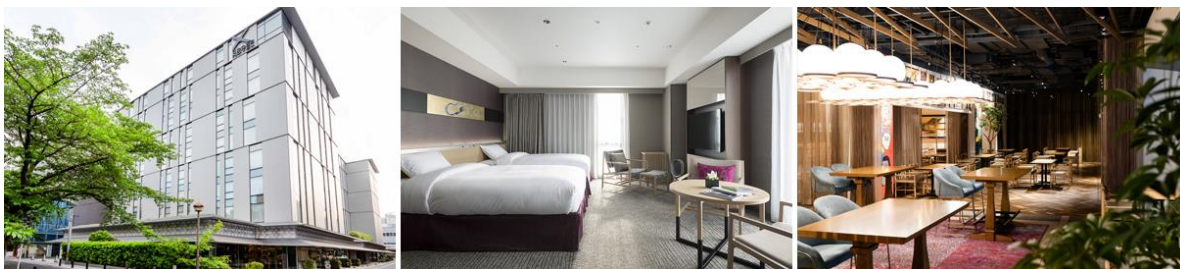
壁紙屋本舗は、大阪にある株式会社フィルが運営する壁紙専門のオンラインストアです。壁紙を軸にセルフリノベーションのアイデアを幅広く提案。「暮らしにオモロい変化をもたらすアイテム」を日々探し、商品開発にも取り組んでいます。第1弾に続き、多種多様なクラゲの壁紙ステッカーおよびガラスフィルムを制作しました。

③Stream Trailによるオリジナルミニトートバッグ

Stream Trailは、フライフィッシングメーカー・キャップスが運営するバッグブランドです。ON・OFFを問わずアクティブライフを応援するライフスタイルブランドとして、様々なニーズに合わせたアイテムを幅広く展開しています。第2弾から参加し、「見上げる! MANTEN くらげルーム」限定のオリジナルミニトートバッグを制作しました。

5. 「クロスホテル京都」施設概要

名 称	クロスホテル京都（英語表記: Cross Hotel Kyoto）
所 在 地	京都市中京区河原町通三条下る大黒町71-1
面 積	敷地面積：2,176.28㎡、延床面積：14,308.95㎡
建 物 規 模	地上9階建て
客 室 数	301室
料 飲 施 設	レストラン&バー「KIHARU Brasserie」 席数：200席
交 通 ア ク セ ス	地下鉄東西線「京都市役所前」「三条京阪」から徒歩4分 京阪本線「三条」から徒歩4分 阪急京都線「京都河原町」から徒歩7分
運 営 会 社	オリックス・ホテルマネジメント株式会社
代 表 電 話 番 号	075-231-8831
F A X 番 号	075-231-8850
U R L	https://www.crosshotel.com/kyoto/



6. オリックス・ホテルマネジメントの「クレンリネスポリシー」について

すべてのお客さまに、安心・安全にご利用いただけるよう、オリックス不動産株式会社とオリックス・ホテルマネジメント株式会社では、クレンリネスポリシー（『With COVID-19』下における運営・サービス指針）を策定し実践しています。

<https://www.orixhotelsandresorts.com/info/2020/09/16/3604/>

<ホテル取り組み例>

①衛生管理推進責任者の配置

衛生管理推進責任者は、お客さまを万全な状態でお迎えできる体制の整備に努めるとともに、クレンリネスポリシーの遵守状況をチェックし、また、従業員への周知徹底を図ります。

②クリーンステイ・ルームシール

クリーンステイ・ルームシールは、客室をガイドラインに基づき清掃・消毒し、それらに加えてお客さまの手などが触れる頻度が高い箇所を専用クリーナーなどで丁寧に拭き上げたことを保証する目印です。客室清掃完了後、ドア部に貼付し、客室の衛生管理状態を確保します。

③混雑回避システムを導入

混雑回避システムを導入し、客室にしながら大浴場やゲスト라운ジの混雑状況をご確認いただけます。



クリーンステイ・ルームシール（イメージ）

7. 京都水族館内の「衛生対策」と「三密回避対策」について

2021年5月7日付の京都府「新型コロナウイルス感染症に係る緊急事態措置（延長）」の要請を受け、館内の収容率を50%以下に制限しています。また、厚生労働省「新しい生活様式」および公益社団法人日本動物園水族館協会「動物園・水族館における新型コロナウイルス感染対策ガイドライン（改訂第3-1版）」などのガイドラインに基づき、一部プログラムの休止や入館前のサーモグラフィーによる検温の実施、定期的な換気などの「三密回避」と「衛生管理対策」に取り組んでいます。



いきものディスタンス

※館内の「衛生対策」と「三密回避対策」については、京都水族館公式ウェブサイトをご覧ください。
<https://www.kyoto-aquarium.com/news/details/2666.html#k7>

※ご参考 2020年6月12日 プレスリリース
お客さまの「三密回避」と「衛生管理」対策を実践 『いきものディスタンス』を実施
https://www.kyoto-aquarium.com/wp/wp-content/uploads/2020/06/press_20200612.pdf

8. 「ORIX HOTELS & RESORTS」概要

オリックス・ホテルマネジメント株式会社が運営する宿泊施設のうち国内 13 施設を対象とした旅館・ホテル運営の事業ブランドです。ブランドのコンセプトは、「また行きたい、と思っただけの場所。」。お客さまのさまざまなご要望や時にはお客さま自身も気づかないニーズに対して新鮮なご提案のできる存在でありたいと考えています。

<https://www.orixhotelsandresorts.com/>

※現在、施設のご利用に際しては、一部通常時のサービスと異なる場合がございます。また、国や自治体の要請に応じてサービス内容を変更する場合がございます。詳細は、各施設の公式ウェブサイトをご覧ください。

(1) 宿泊施設一覧



(2) 事業ブランドにおけるカテゴリー概要

「ORIX HOTELS & RESORTS」のブランドは、4つのカテゴリーで展開します。お一人やご友人、ご家族などの同伴者、旅の目的や仕方など、さまざまな利用シーンにあった旅をご提案します。

【ブランドカテゴリー】

ORIX
HOTELS & RESORTS

温泉旅館	函館・湯の川温泉 ホテル万惣 会津・東山温泉 御宿 東風 箱根・芦ノ湖 はなをり 箱根・強羅 佳ら久 熱海・大月ホテル 和風館 ホテル ミクラス 黒部・宇奈月温泉 やまのは
温泉リゾート	別府温泉 杉乃井ホテル
シティ	クロスホテル札幌 クロスホテル京都 クロスホテル大阪
パークサイド	ホテル ユニバーサル ポート ホテル ユニバーサル ポート ヴィータ

9. 「京都水族館」概要

施設名	京都水族館				
英名	KYOTO AQUARIUM				
運営会社	オリックス不動産株式会社（本社：東京都港区、社長：深谷 敏成）				
運営業務受託会社	オリックス水族館株式会社（本店：東京都港区、社長：似内 隆晃）				
館長	松本 克彦（まつもと かつひこ）				
開業日	2012年3月14日（水）				
場所	京都市下京区観喜寺町 35-1（梅小路公園内）				
営業時間	午前10時00分～午後6時00分 ※一部の土・日・祝日・特定日は 午後8時00分まで ※入場受付は閉館の1時間前まで ※日による変更あり。詳細は、 営業カレンダー をご覧ください。 ※気象状況および貸切営業等により営業時間を変更する場合があります。 ※入館には人数制限を設けており、混雑状況により整理券を配布させていただきます。				
休館日	なし（年中無休）※水族館のメンテナンスや気象状況による臨時休業あり				
公式ホームページ	https://www.kyoto-aquarium.com				
料金（税込み）	【個人のお客さま】				
		大人	高校生	中・小学生	幼児（3歳以上）
	一般料金	2,200円	1,700円	1,100円	700円
	※中学生、高校生の方は、チケット売り場で生徒手帳の提示が必要。 ※障がい者手帳をご提示の方とご同伴の方（1名）は、一般料金の半額。				
	年間パスポート	4,400円	3,400円	2,200円	1,400円
	※中学生、高校生の方は、チケット売り場で生徒手帳の提示が必要。 ※障がい者手帳をご提示の方は、年会費が半額。				
	【団体のお客さま】				
	一般団体（20名さま以上）	2,000円	1,500円	1,000円	600円
	学校団体 ※引率の教員の方は無料（一部上限あり）	保護者・高校生以上	中学生	小学生	園児（0歳から有料）
		1,300円	1,000円	700円	400円
※学校の行事としてのご入場に際しての適用					

ア ク セ ス	<p><徒歩の方></p> <ul style="list-style-type: none"> ・「京都」駅中央口より西へ徒歩約 15 分 ・JR 山陰本線「梅小路京都西」駅より東へ徒歩約 7 分 <p><バスをご利用の方></p> <ul style="list-style-type: none"> ・「京都」駅より、京都市バスで約 8 分「七条大宮・京都水族館前」下車、 京阪京都交通で約 5 分「七条大宮・京都水族館前」下車、または西日本 JR バスで約 5 分「七条大宮・京都水族館前」下車、 土日祝は「東寺・梅小路エクスプレス」が運行 ・阪急「大宮」駅より、京都市バスで約 8 分「七条大宮・京都水族館前」下車 ・阪急「桂」駅より、京阪京都交通で約 16 分「七条大宮・京都水族館前」下車 ・京阪「七条」駅より、京都市バスで約 14 分「七条大宮・京都水族館前」下車 ・地下鉄・JR「二条」駅より、京都市バスで約 13 分「七条大宮・京都水族館前」下車
備 考	<ul style="list-style-type: none"> ・全館禁煙 ・給湯シンクを備えた授乳室（計 3 カ所） ・おむつ替えコーナー（計 8 台） ・盲導犬などの介助犬の同伴可能