

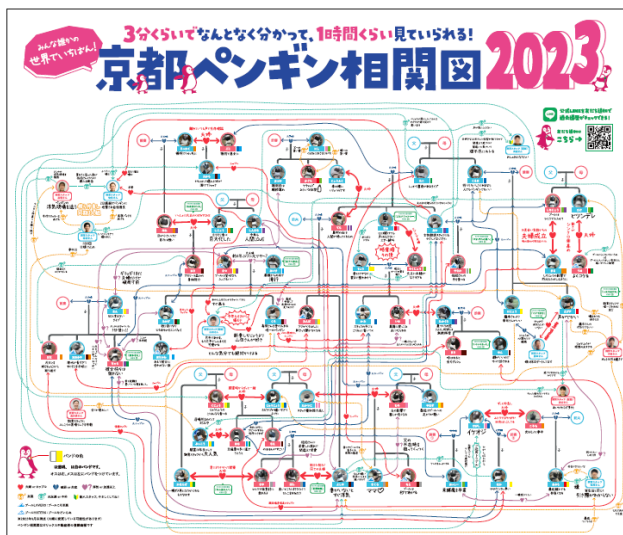
2022年12月1日

各位

京都水族館

**個性あふれる関係性を今年もアップデート
「京都ペンギン相関図 2023」公開スタート**
～変化する個性や恋愛関係紹介、相関図クリアファイルも限定販売～

京都水族館（所在地：京都市下京区、館長：松本 克彦）は、本日より、ペンギンの個性や関係性をまとめた「京都ペンギン相関図 2023」を特設サイトで公開しますのでお知らせします。また、2022年12月2日（金）より館内での展示を開始します。



「京都ペンギン相関図 2023」 (イメージ)

「ペンギン相関図」※は、人間と同様に個性や社会性をもつ生態や、年々変わるペンギン同士や飼育スタッフたちとの多様な関係性を知ってほしいとの思いから、2018年に制作を開始し、毎年アップデートを行い、今年で5年目を迎えます。

京都水族館で暮らす59羽のケープペンギンの行動を飼育スタッフが日々観察し、それぞれの個性や恋愛関係の変化などの最新情報を大型パネルで展示します。見た目や性格、特徴ある能力や行動など各個体の紹介や、親子や兄弟のつながりといった家系図にとどま

らない京都水族館だけの相関図です。

今年は新たに、特徴あるこれまでの遍歴を10件ピックアップし、イベント特設サイトや京都水族館公式LINEの自動返信機能によりご紹介します。波瀾万丈の恋愛を乗り越えた幼なじみのカップルや、ケンカ番長を引退してすっかりご隠居モードになったペンギンなど、長年継続して観察をしている飼育スタッフだからこそ知る情報ばかりです。

また、特設サイトでは、ウェブコンテンツ「ぺんたごん」を公開します。普段ペンギンたちが羽に付けているカラーバンドの色を選択すると個体を識別するため、目の前にいるペンギンを相関図と照らしあわせ、実際に観察することができます。お気に入りのペンギンを見つけたお客さまが、「みんなの“推しペン” 報告板」で思う存分ペンギンへの愛を書き込んでいただける投稿スペースも設置しています。

ぜひ、今年ならではの相関図をお楽しみいただき、京都水族館のペンギンたちに会いにお越しください。

※「ペンギン相関図」はオリックス不動産（株）の登録商標です。

以上

<本件に関するメディアのお問い合わせ先>
京都水族館 企画広報チーム 藤原・白土

TEL : 075-354-3116 FAX : 075-354-3152 MAIL : press-kyoto@orix-aqua.co.jp

「京都ペンギン相関図 2023」 サイト公開、館内展示および企画概要

飼育スタッフによる日々の観察をもとに、ペンギンの親子、兄弟、夫婦関係のほか、性格の違い、プールの好き嫌い、恋愛関係の変化などをまとめた「京都ペンギン相関図 2023」の特設サイトの公開と館内展示を開始します。「読めば読むほど面白い」、「なかなかの荒れ具合」、「噂の名物」など、その多様な関係性に毎年 SNS でも多くの感想が寄せられています。

展示開始：2022 年 12 月 2 日（金）午前 10 時

展示場所：1 階「ペンギン」エリアの洞窟

特設サイト：<https://www.kyoto-aquarium.com/sokanzu/>

※12 月 1 日（木）午後 3 時公開予定。

1. 「京都ペンギン相関図 2023」の見どころ

①波乱の恋愛を乗り越えた仲良し幼なじみ夫婦

2012 年開業の年に生まれてずっと一緒に育った「あね」と「しじょう」。過去には「あね」が他のオスにフラつくも、今は一緒に葉っぱや石で家をつくる仲良し夫婦。まったりと丸太の溝で休む 2 羽のようすを見ることができるようになりました。また、特設サイトに幼い頃からの写真を使った動画を掲載します。



付き合い当初の「あね」と「しじょう」

②ケンカ番長を引退してご隠居モードの「おいけ」

メスをめぐったケンカ番長として名を馳せた「おいけ」。2020 年、息子の「くろ」とのケンカに敗れ、すっかりご隠居モードに。若いペンギンとは異なり、世の中を達観したかのような、独りで水浴びをする姿を見られるかもしれません。



ケンカ番長を引退しご隠居モードの「おいけ」

2. LINE の自動応答機能や特設サイトで、10 件の過去遍歴を紹介

過去から継続して続くペンギンの関係性を 10 件取り上げ、LINE の自動応答機能や特設サイトにてご紹介します。京都水族館公式 LINE アカウントに友だち登録をさせていただき、特設サイトおよび館内掲示の相関図に記載されたキーワードを入力し送信すると過去の遍歴が自動返信されます。特設サイトでは「CHECK! 過去遍歴」ボタンをクリックすると遍歴の詳細を写真や動画とともにご覧いただけます。過去から続く多様な関係性からペンギンたちの持つ個性をお楽しみください。



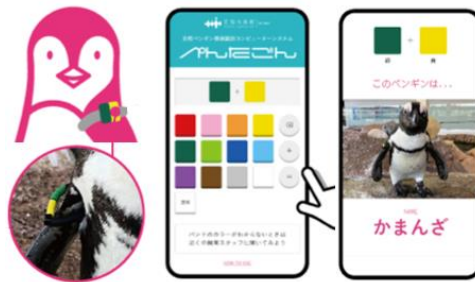
LINE 自動応答機能開始：12 月 2 日（金）午前 10 時

※本企画以外の自動応答機能も当館公式 LINE に実装しています。

特設サイトに掲載する「ちゃら」の過去遍歴

3. ペンギンの個体を識別する画期的?!なコンテンツ「ぺんたごん」

電卓のような簡単な操作で、ペンギンたちの羽に付いたカラーバンドの色を選択すると、個体を識別するウェブコンテンツ「ぺんたごん」を特設サイトに公開します。館内のペンギンエリアで間近に実物を見ながら、気になるペンギンを「ぺんたごん」で個体識別し、関連図と照らし合わせて観察をお楽しみいただけます。



「ぺんたごん」操作方法と結果（イメージ）

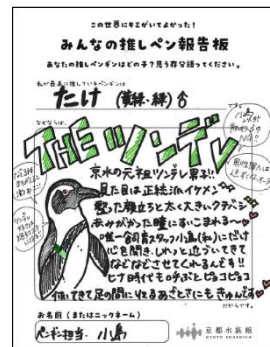
4. ペンギン愛を大募集! 「みんなの“推しペン” 報告板」

ペンギン関連図と「ぺんたごん」でお気に入りのペンギンを見つけたお客さまが、思う存分ペンギン愛を書き込める投稿スペースを設置します。投稿いただいた用紙はスタッフがすべてチェックし、一部を館内の「みんなの”推しペン”報告板」に掲出します。

展示期間：2022年12月2日（金）～2023年2月28日（火）

展示場所：1階 休憩スペース（「ペンギン」エリアスロープ前）

※報告用紙と投稿箱も同スペースに期間内常設予定。



“推しペン” 報告用紙（イメージ）

5. 「京都ペンギン関連図 2023」クリアファイルの数量限定販売

身近に置いてじっくりと「ペンギン関連図」を楽しんでいただきたいの思いから、数量限定で関連図のクリアファイルを販売します。気になった方が買い忘れることがないように目立たせた特設商品棚には、思わず手に取りたくなるような楽しいコピーを掲載します。

販売開始：2022年12月2日（金）

販売場所：2階 ショップスペース

販売数量：1,000部

販売価格：440円（税込み）

※限定数に達し次第販売終了。公式オンラインショップでの販売はありません。



クリアファイル販売商品棚

6. 京都市内のバス停約60カ所に大型ポスター広告を展開

ペンギンの歩く姿が愛らしく印象的であることから、当館のペンギンは京都の通りの名前を由来として名付けられています。京都市民にとって最も身近な待ち時間に、少し笑えたり和やかな気持ちになれるよう、その通りの名を由来とする個体のエピソードを約60カ所のバス停に10種の大型ポスターで広告を展開します。

掲出期間：2022年12月5日（月）～12月18日（日）

掲出場所：四条烏丸（西行西側）他、京都市内バス停約60カ所



バス停広告（イメージ）

【施設概要】

施設名称	京都水族館				
英名	KYOTO AQUARIUM				
運営会社	オリックス不動産株式会社（本社：東京都港区、社長：深谷 敏成）				
運営業務受託会社	オリックス水族館株式会社（本店：東京都港区、社長：似内 隆晃）				
館長	松本 克彦（まつもと かつひこ）				
開業日	2012年3月14日（水）				
場所	京都市下京区観喜寺町 35-1（梅小路公園内）				
営業時間	午前10時00分～午後6時00分 ※一部の土・日・祝日・特定日は午後8時00分まで ※入場受付は閉館の1時間前まで ※日による変更あり。詳細は、 営業カレンダー をご覧ください。 ※気象状況および貸切営業等により営業時間を変更する場合があります ※入館には人数制限を設けており、混雑状況により整理券を配布させていただく場合がございます。				
休館日	なし（年中無休）※水族館のメンテナンスや気象状況による臨時休業あり				
公式ウェブサイト	https://www.kyoto-aquarium.com				
料金（税込み）	【個人のお客さま】				
		大人	高校生	中・小学生	幼児 (3歳以上)
	一般料金	2,200円	1,700円	1,100円	700円
	※中学生、高校生の方は、チケット売り場で生徒手帳の提示が必要。 ※障がい者手帳をご提示の方とご同伴の方（1名）は、一般料金の半額。				
	年間パスポート	4,400円	3,400円	2,200円	1,400円
	※中学生、高校生の方は、チケット売り場で生徒手帳の提示が必要。 ※障がい者手帳をご提示の方は、年会費が半額。				
	【団体のお客さま】				
	一般団体 (20名以上)	大人 (大学生含む) 2,000円	高校生 1,500円	中・小学生 1,000円	幼児 (3歳以上) 600円
	学校団体 ※引率の教員の方は無料 (一部上限あり)	大人(大学生・ 保護者含む) 1,300円	高校生 1,000円	中・小学生 700円	幼児 (0歳から有料) 400円
	※学校の行事としてのご入場の際しての適用				
アクセス	<徒歩の方> ・「京都」駅中央口より西へ徒歩約 15 分 ・JR 山陰本線「梅小路京都西」駅より東へ徒歩約 7 分 <バスをご利用の方> ・「京都」駅より、京都市バスで約 8 分「七条大宮・京都水族館前」下車、京阪京都交通で約 5 分「七条大宮・京都水族館前」下車、または西日本 JR バスで約 5 分「七条大宮・京都水族館前」下車、土日祝は「東寺・梅小路エクスプレス」が運行 ・阪急「大宮」駅より、京都市バスで約 8 分「七条大宮・京都水族館前」 ・阪急「桂」駅より、京阪京都交通で約 16 分「七条大宮・京都水族館前」 ・京阪「七条」駅より、京都市バスで約 14 分「七条大宮・京都水族館前」 ・地下鉄・JR「二条」駅より、京都市バスで約 13 分「七条大宮・京都水族館前」				
備考	・全館禁煙 ・給湯シンクを備えた授乳室（計 3 カ所） ・おむつ替えコーナー（計 8 台） ・盲導犬などの介助犬の同伴可能				