

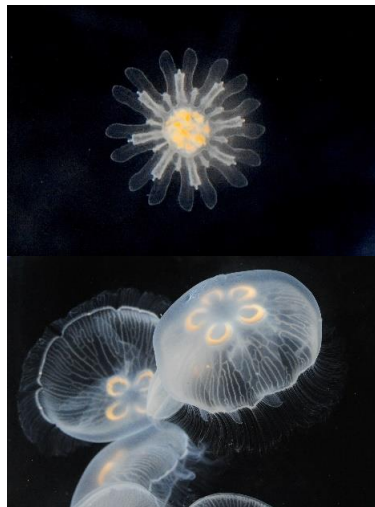
2024年7月2日
京都水族館

年パス会員限定の夏休み特別プログラム 京都クラゲ研究部 部員募集！ ～3週間かけてミズクラゲを育てよう！YouTube 生配信企画も実施～

京都水族館（所在地：京都市下京区、館長：坂野 一義）は、2024年7月25日（木）～8月14日（水）の期間、年間パスポート会員さま向けの特別プログラム「京都クラゲ研究部 夏休み特別部活動 部員募集！～3週間かけてミズクラゲを育てよう～」を開催しますのでお知らせします。



夏休み特別部活動のようす（イメージ）



上：エフィラ 下：メデューサ



スタンプカード（イメージ）

「京都クラゲ研究部」は、「クラゲワンダー」の展示開始時に、クラゲの繁殖や研究などの作業を行う飼育スタッフとお客さまとのコミュニケーションの場として誕生しました。

本プログラムは、「京都クラゲ研究部」が3週間かけて実施する夏休み期間限定の特別プログラムです。参加者一人ずつに専用の水槽をご用意し、約2mmの「エフィラ」（幼生）から「メテフィラ」（幼体）を経て、約30mmの「メデューサ」（成体）になるまで3週間かけてミズクラゲを育てていただきます。水槽の水替え体験や給餌体験を通して、いきもの日々の成長を観察し、興味を持つきっかけを提供するプログラムです。

プログラム初日には、スタンプが押せる出席カードを参加者に進呈します。出席スタンプを押すだけでなく、クラゲの飼育過程を記録することで自分だけの飼育日誌をつくることができます。お子さまの夏休みの自由研究にもおすすめです。

本プログラムの開催に先駆けて7月9日（火）には、年パス会員さまだけでなくみなさまにお楽しみいただけるよう、当館公式YouTube 特別生配信企画「クラゲのごはんの時間」を実施します。さらに館内では、クラゲをモチーフにした夏にぴったりの期間限定フードメニューも販売いたします。

京都水族館は今後も、体験やスタッフとのコミュニケーションを通して、いきものへの関心やいのちの大切さを思う心を育むプログラムを展開してまいります。

以上

<報道関係者からのお問い合わせ先>

京都水族館 企画広報チーム 杉山・藤原

TEL：075-354-3116 MAIL：press-kyoto@orix-aqua.co.jp

1. 「京都クラゲ研究部 夏休み特別部活動 部員募集！～3週間かけてミズクラゲを育てよう～」概要

開催期間：2024年7月25日（木）～8月14日（水）

午後1時～午後5時（時間内で好きな時間に来場、水替え体験を行っていただきます）

※ 初日7月25日（木）のご参加は必須です。初日はプログラム概要説明実施のため①午前10時～ ②午後1時～ ③午後3時～いずれかの時間帯にご参加いただく必要があります。プログラム初日の所要時間は約30分の予定です。

※ 2日目以降は、上記開催時間内であれば水替え体験を行っていただけます。希望者は午前9時～午前10時30分の時間内であれば給餌体験も可能です。（事前予約不要。7月26日（金）は午前10時～午前11時に給餌体験を行います。）

※ 水槽の水替えは基本1日に1回行います。期間中、ご来館が難しい日は、参加者に代わり当館の飼育スタッフが水替えを行います。

※ 水替え体験が混み合う場合は、上記開催時間内でもお待ちいただく場合がございます。水替え体験の所要時間は約20分の予定です。

料 金：無料 ※ 別途京都水族館の年間パスポートが必要

場 所：「クラゲワンダー」エリア内「京都クラゲ研究部」

定 員：12名

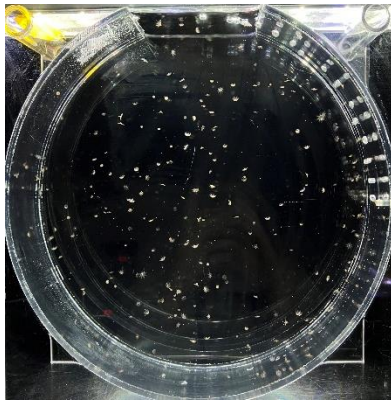
対 象：小学生1年生以上（参加日時時点で有効期限内の京都水族館年間パスポートをお持ちの方）

参加方法：京都水族館公式ウェブサイトから事前申し込み

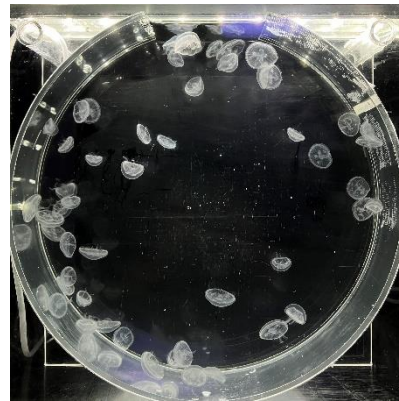
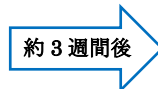
応募期間：2024年7月3日（水）～7月15日（月）

※ 応募多数の場合は抽選になります。当選された方には7月19日（金）までにメールでご連絡します。

■ミズクラゲが育つようす



エフィラ
約2mmの大ききでスタート



メデューサ
期間内に約30mmにまで育ちます

■「クラゲワンダー」について

「クラゲワンダー」は、2020年7月のリニューアルにより誕生したクラゲの展示エリアです。当館では2012年の開業時より、クラゲの採集や新たな種の繁殖などの研究を積極的に行っており、リニューアル時の約20種から、現在は約30種5,000匹を飼育しています。

エリアの最初にはミズクラゲの成長過程を観察できる「プロローグ」、続いて360度ミズクラゲに囲まれ、海の世界へ足を踏み入れる感覚を楽しむことができる「GURURI」、その他の水槽もクラゲの色や形など、その多様性や生態の特徴がわかりやすいよう、それぞれの種に適した水槽で展示しています。

また、クラゲの繁殖や育成・研究など、作業を行うオープンスペース「京都クラゲ研究部」が当エリアの中核として存在します。飼育スタッフとのコミュニケーションにより、発見や驚きを感じていただけます。



2. 「クラゲのごはんの時間」YouTube 生配信実施！

「京都クラゲ研究部 夏休み特別部活動 部員募集！～3週間かけてミズクラゲを育てよう～」の開催に先駆け、京都水族館公式 YouTube 特別生配信企画「クラゲのごはんの時間」を実施します。

京都水族館公式 Instagram で1億回再生を突破した話題の「キャノンボールジェリーフィッシュのごはんタイム」*1の反響を受けた企画で、投稿で話題になったキャノンボールジェリーフィッシュをはじめ、3種類のクラゲにごはんをあげるようすを、飼育スタッフの解説付きでお楽しみいただけます。

飼育スタッフによるクラゲの特徴や魅力を聞きながら、クラゲのごはんの時間をご自宅でお楽しみください。

*1 [2024年5月1日付リリース：クラゲのごはんを求めてまっしぐら！？公式 Instagram 動画が1億回再生を突破！！](#)



クラゲのごはんの時間（イメージ）

配信日：2024年7月9日（火）

配信媒体：京都水族館公式 YouTube (www.youtube.com/@AquariumKyoto)

料金：無料

※ 配信は午後6時頃の15分間を予定しています。時間は決定し次第、公式ウェブサイトとSNS(X・Instagram)でお知らせします。

※ 通信環境などにより、つながりにくい状況や中継が中断・中止となる場合がございます。

※ いきもの状況などにより、予告なく中止や内容を変更させていただく場合があります。

3. クラゲモチーフの期間限定メニューを販売

①ムーンジェリーパフェ

360度パノラマ水槽「GURURI」の光に照らされ漂うミズクラゲをモチーフにしたパフェです。グレーゼリーの上にソフトクリームを重ね、ミズクラゲをイメージしてわらびもちと口腕に見立てたグレープグミをトッピングしました。水槽の光を表現した水色と紫色の2色のザラメの食感をお楽しみいただけます。夏の暑さが吹き飛ばした見た目も味わいもひんやり爽やかな一品です。



ムーンジェリーパフェ

販売期間：2024年7月31日（水）まで

販売場所：ハーベストカフェ

販売価格：780円（税込み）

②ごはんタイム再現！ジェリーフィッシュピーチ

京都水族館公式 Instagram で1億回再生を突破した話題の「キャノンボールジェリーフィッシュのごはんタイム」の疑似体験ができる楽しいドリンクの登場です。クラゲに見立てた色とりどりのゼリーが入ったピーチ味のドリンクに、クラゲのごはんに見立てたオレンジパウダーをお好みで加えてください。徐々にオレンジパウダーが溶けていき、クラゲにごはんをあげているような体験をお楽しみいただけます。



ごはんタイム再現！
ジェリーフィッシュピーチ

販売期間：2024年9月30日（月）まで

販売場所：スタジアムカフェ

販売価格：680円（税込み）



Instagram で1億回再生を突破した動画

③つめたーいっ！クラゲおでん

暑い日にぴったりの冷たいおでんです。大根、ちくわなど定番のおでんの具に加え、クラゲ型のこんにやくと薄焼き卵をトッピングしました。具の下には削り氷を沈ませており、濃いめのだしに氷が溶けだし、最後まで冷たいおでんをご堪能いただけます。

販売期間：2024年8月1日（木）～9月30日（月）

販売場所：ハーベストカフェ

販売価格：980円（税込み）



つめたーいっ！クラゲおでん

【施設概要】

施設名称	京都水族館			
英名	KYOTO AQUARIUM			
運営会社	オリックス不動産株式会社（本社：東京都港区、社長：深谷 敏成）			
運営業務受託会社	オリックス水族館株式会社（本店：東京都港区、社長：似内 隆晃）			
館長	坂野 一義（さかの かずよし）			
開業日	2012年3月14日（水）			
場所	京都市下京区観喜寺町 35-1（梅小路公園内）			
営業時間	<p>午前 10 時 00 分～午後 6 時 00 分 ※一部の土・日・祝日・特定日は午後 8 時 00 分まで ※入場受付は閉館の 1 時間前まで ※日による変更あり。詳細は、営業カレンダーをご覧ください。 ※気象状況および貸切営業等により営業時間を変更する場合があります。 ※入館には人数制限を設けており、混雑状況により整理券を配布させていただく場合がございます。</p>			
休館日	なし（年中無休）※水族館のメンテナンスや気象状況による臨時休業あり			
公式ウェブサイト	https://www.kyoto-aquarium.com			
料金（税込み）	【個人のお客さま】			
		大人	高校生	中・小学生 幼児 (3歳以上)
	一般料金	2,400 円	1,800 円	1,200 円 800 円
	※中学生、高校生の方は、チケット売り場で生徒手帳の提示が必要。 ※障がい者手帳をご提示の方とご同伴の方（1名）は、一般料金の半額。			
	年間パスポート	5,300 円	4,000 円	2,700 円 1,800 円
	※中学生、高校生の方は、チケット売り場で生徒手帳の提示が必要。 ※障がい者手帳をご提示の方は、年会費が半額。			
	【団体のお客さま】			
	一般団体 (20名以上)	大人 (大学生含む)	高校生	中・小学生 幼児 (3歳以上)
		2,160 円	1,620 円	1,080 円 720 円
	学校団体 ※引率の教員の方 は無料 (一部上限あり)	大人(大学生・ 保護者含む)	高校生	中・小学生 幼児 (0歳から有 料)
	1,800 円	1,350 円	900 円 600 円	
※学校の行事としてのご入場に際しての適用				
アクセス	<p><徒歩の方> ・「京都」駅中央口より西へ徒歩約 15 分 ・JR 山陰本線「梅小路京都西」駅より東へ徒歩約 7 分 <バスをご利用の方> ・「京都」駅より、京都市バスで約 8 分「七条大宮・京都水族館前」下車、 京阪京都交通で約 5 分「七条大宮・京都水族館前」下車、または西日本 JR バス で約 5 分「七条大宮・京都水族館前」下車、土日祝は「東寺・梅小路エクスプレ ス」が運行 ・阪急「大宮」駅より、京都市バスで約 8 分「七条大宮・京都水族館前」 ・阪急「桂」駅より、京阪京都交通で約 16 分「七条大宮・京都水族館前」 ・京阪「七条」駅より、京都市バスで約 14 分「七条大宮・京都水族館前」 ・地下鉄・JR「二条」駅より、京都市バスで約 13 分「七条大宮・京都水族館前」</p>			
備考	<p>・全館禁煙 ・給湯シンクを備えた授乳室（計 3 カ所） ・おむつ替えコーナー（計 8 台） ・盲導犬などの介助犬の同伴可能</p>			