

2024年8月8日
京都水族館

年に一度の身体測定など多様なイベントで記念日を盛り上げる 「9月9日はオオサンショウウオの日 2024」開催 ～今年もオオサンショウウオぬいぐるみが京都の街なかに大量発生～

京都水族館（所在地：京都市下京区、館長：坂野 一義）は、2024年9月7日（土）より3日間、さまざまなイベントでオオサンショウウオの魅力と生態を感じていただく「9月9日はオオサンショウウオの日 2024」を開催しますのでお知らせします。



「オオサンショウウオ山車引き体験」イメージ



「測って！オオサンショウウオ」イメージ
(2023年全頭測定会のようす)

京都水族館は、開館当初より飼育しているオオサンショウウオの生態と魅力をより多くの方にお伝えしたいという思いから、9月9日を「オオサンショウウオの日[※]」とし、2018年から地域一体でオオサンショウウオの日を盛り上げるイベントを開催しています。6回目を迎える今年は、9月7日（土）～9日（月）の3日間にわたり、多様なイベントをお楽しみいただけます。

9月7日（土）は、1日限定のワークショップ「もっと教えて！オオサンショウウオ～ぬめぬめの集い～」を当館2階「ミテッテ」にて開催します。オオサンショウウオの生態や特徴を学べるペーパークラフト作成と、オオサンショウウオ研究を行う京都大学の西川 完途教授をお招きしたトークイベントを行います。

9月8日（日）は、昨年好評だったオオサンショウウオの山車（だし）引き体験を開催します。長さ約2.5m、幅約1.5mのオオサンショウウオ山車を地域のお子さまと一緒に引きながら、梅小路公園を一周練り歩きます。今年は、9月9日の「救急の日」にちなみ、京都市消防局の消防車と救急車がオオサンショウウオ山車を先導します。

9月9日（月）の「オオサンショウウオの日」当日は、年に一度の測定会「測って！オオサンショウウオ」を開催します。当館で飼育する約20頭のうち、最も大きな個体（交雑個体）の身体測定の様子を飼育スタッフの解説付きでご覧いただけます。

また、地域の関連イベントとして、9月7日（土）から、京都の街なかに当館の人気グッズ「オオサンショウウオぬいぐるみ」が約100体出現します。「タクシーに乗っていた」「ホテルで見かけた」など、毎年SNSを中心に多くの反響をいただくぬいぐるみの出現を今年もお楽しみください。

今年も、年に一度の「オオサンショウウオの日」を一緒に楽しみましょう。

※ オオサンショウウオの姿が数字の「9」に似ていることや、繁殖のため9月ごろにオオサンショウウオの活動が活発になることから、9月9日を「オオサンショウウオの日」として、京都水族館が2018年4月に一般社団法人 日本記念日協会へ申請し、認定されました。

以上

<報道関係者からのお問い合わせ先>

京都水族館 企画広報チーム 杉山・藤原

TEL : 075-354-3116 MAIL : press-kyoto@orix-aqua.co.jp

「9月9日はオオサンショウウオの日 2024」概要

1. クラフト体験×トークセッション「もっと教えて！オオサンショウウオ～ぬめぬめの集い～」

9月9日の「オオサンショウウオの日」に先駆け、1日限定ワークショップ「もっと教えて！オオサンショウウオ～ぬめぬめの集い～」を開催します。

イベントでは、オオサンショウウオの手足やひだなどの体の特徴を細かく表現したペーパークラフトを制作します。さらに、オオサンショウウオ研究を行う京都大学大学院地球環境学堂および総合人間学部の西川 完途教授をお招きし、当館飼育スタッフとともにオオサンショウウオの生態や特徴などを解説するトークセッションを開催します。

開催日時：2024年9月7日（土）午前10時30分～11時45分（予定）

料 金：500円（税込み） ※水族館入場料別。

開催場所：2階「ミテッテ」ワークショップスペース

参加条件：小学生以上 定員18名 ※先着順。定員に達し次第販売を終了します。

参加方法：当館公式ウェブサイト内、チケット購入ページ「[オンラインチケット販売ページへ](#)」から事前に特別チケットをご購入のうえ、2階「ミテッテ」にお越しください。

販売開始：2024年8月24日（土）



オオサンショウウオクラフト体験
(イメージ)

京都大学大学院地球環境学堂および総合人間学部

教授 西川 完途 (にししかわ かんと)

1975年福岡県生まれ。サンショウウオ好きが高じて研究の道に進む。1999年京都大学大学院人間・環境学研究科修士課程を修了し、同研究科ならびに総合人間学部の助手、助教、准教授を経て現在に至る。2018年からは大学院地球環境学堂を兼任。



西川 完途 教授

2. 今年は消防車と救急車が先導！「オオサンショウウオ山車引き体験」を開催

昨年好評だった「オオサンショウウオ山車引き体験」を開催します。当館のエントランスをスタートし、長さ約2.5m、幅約1.5mの特注のオオサンショウウオ山車を地域のお子さまと一緒に引きながら、梅小路公園を一周練り歩きます。オオサンショウウオの日と同じ9月9日は「救急の日」です。今年は、救急の日にちなみ、京都市消防局にご協力いただき消防車と救急車がオオサンショウウオ山車を先導して山車引きを実施します。

山車引きを終えたオオサンショウウオ山車は、本年11月末まで館内エントランスに展示する予定です。

開催日時：2024年9月8日（日）午前8時45分～9時45分

集合場所：京都水族館 エントランス前

料 金：無料

募集期間：2024年8月8日（木）～8月21日（水）

当選発表：2024年8月23日（金）予定

参加条件：5～12歳 定員24名

募集方法：当館公式ウェブサイト「[イベント・体験](#)」ページから事前申し込み

- ※ 消防車と救急車は、練り歩きの一部区間でオオサンショウウオ山車を先導します。
- ※ 応募多数の場合は抽選となります。当選された方にはメールでご連絡します。
- ※ 保護者の同伴が必要です。
- ※ 安全上の理由により、5歳未満およびベビーカーのお子さまは参加いただけません。
- ※ 天候などにより、予告なく中止や内容を変更する場合があります。



「オオサンショウウオ山車引き体験」
イメージ



山車を先導する救急車

「救急の日」・「救急医療週間」

厚生労働省と総務省消防庁は、救急業務および救急医療に対する国民の正しい理解と認識を深め、救急医療関係者の意識の高揚を目的に、毎年9月9日を「救急の日」、救急の日を含む1週間（日曜日から土曜日）を「救急医療週間」と定めています。

毎年、日本全国で救急に関わるさまざまな取り組みを実施し、救急業務への理解と認識を深めています。9月9日の「救急の日」に先立って、お子さまもご参加いただける救急指導のワークショップを開催します。

開催日時：2024年9月8日（日）午後3時30分～5時（予定）

※開催時間中に複数回ワークショップを実施します。

開催場所：2階「ミテッテ」ワークショップスペース

料 金：無料 ※ 別途入館料金が必要。事前予約は不要です。



救急の日ワークショップ活動
(2023年京都水族館実施)

3. オオサンショウウオ測定会「測って！オオサンショウウオ」

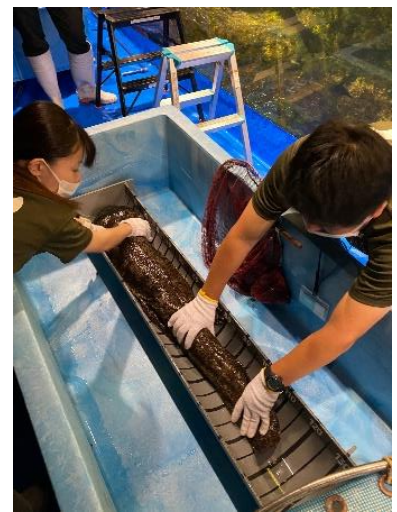
健康管理のため、年に一度実施する身体測定を間近でご覧いただけます。測定会では、京都水族館で飼育しているオオサンショウウオ約20頭のうち、最も大きな個体（交雑個体）の測定を行います。測定の手順を飼育スタッフが解説しながら、お客さまから多くいただく質問への回答や飼育スタッフが日ごろ感じているオオサンショウウオの魅力を解説します。昨年体長161cmを記録した最大個体がさらに大きく成長しているのか、体重は変化しているのか、その結果にご期待ください。

開催日時：2024年9月9日（月）午前10時30分～11時（予定）

開催場所：「京の川」エリア オオサンショウウオ水槽前

料 金：無料 ※ 別途入館料金が必要。事前予約は不要です。

※ 予告なく実施時間の変更や中止をする場合があります。



「測って！オオサンショウウオ」
イメージ

オオサンショウウオ「全頭測定会」の様様をYouTube生配信！

9月9日に実施する「測って！オオサンショウウオ」に先駆け、当館で飼育する約20頭のオオサンショウウオ全頭の体長と体重を測定する「全頭測定会」の一部様様を当館公式YouTubeで生配信します。

昨年はツイキャスで生配信を行い、視聴者数1,500人を超える反響をいただきました。体長・体重測定のようにだけでなく、視聴者から寄せられる質問にもお答えしながら、測定をご覧いただけます。

年に一度の貴重な「全頭測定会」をご自宅でお楽しみください。

配信日時：2024年9月6日（金）午後6時30分頃～、30分間を予定

配信媒体：当館公式YouTube (<https://www.youtube.com/@AquariumKyoto>)

※ 配信時間は変更の可能性があります。詳細は、当館公式SNS (X・Instagram) でお知らせします。

※ 通信環境などにより、つながりにくい状況や中継が中断・中止となる場合があります。

※ いきものの状況などにより、予告なく中止や内容を変更する場合があります。



全頭測定会のようす
(2023年撮影)

そのほか企画概要

■毎年恒例！京都市 22 カ所に「オオサンショウウオぬいぐるみ」が出現！

京都水族館で大人気のグッズ「オオサンショウウオぬいぐるみ」が、京都市内の各所でお客さまをお出迎えます。タクシーに「オオサンショウウオぬいぐるみ」が乗車する「オオサンタクシー」や京都鉄道博物館の新幹線に乗車する「オオサンショウウオぬいぐるみ」など、合計 22 の施設や団体が参加し、地域一体となって9月9日の「オオサンショウウオの日」を盛り上げます。

期 間：2024年9月7日（土）～ ※ 開始・終了日は設置場所によって異なります。

※ イオンモール KYOTO、下京区総合庁舎の設置期間は9月7日（土）～9月30日（月）です。

<取り組み内容一覧>順不同

参加施設・団体	オオサンショウウオぬいぐるみ設置場所
エムケイ株式会社	京都市内を走行する MK タクシー3 台の後部座席、 八条口 VIP 待合室 ※ 走行中は後部座席に乗車し、シートベルトを着用しています。
イオンモール KYOTO	Sakura 館 4 階 魚河岸横
京都駅ビル開発株式会社	和食小路「がんこ」、鉄道案内所・駅ビルインフォメーション
京都鉄道博物館	本館 1 階 521 形 1 号車（500 系新幹線）など
クロスホテル京都	1 階ロビーラウンジ、 レストラン&バー「KIHARU Brasserie」
梅小路ホテル京都	ロビーなど
ホテル エミオン 京都	ロビーなど
ザ ロイヤルパークホテル 京都梅小路	ロビーなど
京都 梅小路 花伝抄	ロビーなど
京都市消防局本部ほか、京都市 内 12 カ所の消防署および分署	受付スペース
下京区総合庁舎	南側 1 階エントランスなど

※ 予告なく内容の変更や中止をする場合があります。



エムケイ株式会社
MK タクシー車内（3 台）
9月9日～9月30日
特典：乗車記念カード



※2023年実施の様子
京都駅ビル開発株式会社
和食小路「がんこ」
鉄道案内所・駅ビルインフォメーション
9月7日～9月30日



京都鉄道博物館
本館 1 階
521 形 1 号車（500 系新幹線）など
9月7日～10月31日



クロスホテル京都
1 階ロビーラウンジ、レストラン
9月9日～9月30日



梅小路エリア各ホテル
ロビーなど
9月7日～9月30日



京都市各消防署
受付スペース
9月7日～9月30日

【施設概要】

施設名称	京都水族館			
英名	KYOTO AQUARIUM			
運営会社	オリックス不動産株式会社（本社：東京都港区、社長：深谷 敏成）			
運營業務受託会社	オリックス水族館株式会社（本店：東京都港区、社長：似内 隆晃）			
館長	坂野 一義（さかの かずよし）			
開業日	2012年3月14日（水）			
場所	京都市下京区観喜寺町 35-1（梅小路公園内）			
営業時間	<p>午前 10 時 00 分～午後 6 時 00 分</p> <p>※一部の土・日・祝日・特定日は午後 8 時 00 分まで</p> <p>※入場受付は閉館の 1 時間前まで</p> <p>※日による変更あり。詳細は、営業カレンダーをご覧ください。</p> <p>※気象状況および貸切営業等により営業時間を変更する場合があります。</p> <p>※入館には人数制限を設けており、混雑状況により整理券を配布させていただく場合がございます。</p>			
休館日	なし（年中無休）※水族館のメンテナンスや気象状況による臨時休業あり			
公式ウェブサイト	https://www.kyoto-aquarium.com			
料金（税込み）	【個人のお客さま】			
		大人	高校生	中・小学生 幼児 (3歳以上)
	一般料金	2,400 円	1,800 円	1,200 円 800 円
	※中学生、高校生の方は、チケット売り場で生徒手帳の提示が必要。 ※障がい者手帳をご提示の方とご同伴の方（1名）は、一般料金の半額。			
	年間パスポート	5,300 円	4,000 円	2,700 円 1,800 円
	※中学生、高校生の方は、チケット売り場で生徒手帳の提示が必要。 ※障がい者手帳をご提示の方は、年会費が半額。			
	【団体のお客さま】			
	一般団体 (20名以上)	大人 (大学生含む)	高校生	中・小学生 幼児 (3歳以上)
		2,160 円	1,620 円	1,080 円 720 円
	学校団体 ※引率の教員の方 は無料 (一部上限あり)	大人(大学生・ 保護者含む)	高校生	中・小学生 幼児 (0歳から有料)
	1,800 円	1,350 円	900 円 600 円	
※学校の行事としてのご入場に際しての適用				
アクセス	<p><徒歩の方></p> <ul style="list-style-type: none"> ・「京都」駅中央口より西へ徒歩約 15 分 ・JR 山陰本線「梅小路京都西」駅より東へ徒歩約 7 分 <p><バスをご利用の方></p> <ul style="list-style-type: none"> ・「京都」駅より、京都市バスで約 8 分「七条大宮・京都水族館前」下車、京阪京都交通で約 5 分「七条大宮・京都水族館前」下車、または西日本 JR バスで約 5 分「七条大宮・京都水族館前」下車、土日祝は「東寺・梅小路エクスプレス」が運行 ・阪急「大宮」駅より、京都市バスで約 8 分「七条大宮・京都水族館前」 ・阪急「桂」駅より、京阪京都交通で約 16 分「七条大宮・京都水族館前」 ・京阪「七条」駅より、京都市バスで約 14 分「七条大宮・京都水族館前」 ・地下鉄・JR「二条」駅より、京都市バスで約 13 分「七条大宮・京都水族館前」 			
備考	<ul style="list-style-type: none"> ・全館禁煙 ・給湯シンクを備えた授乳室（計 3 カ所） ・おむつ替えコーナー（計 8 台） ・盲導犬などの介助犬の同伴可能 			